

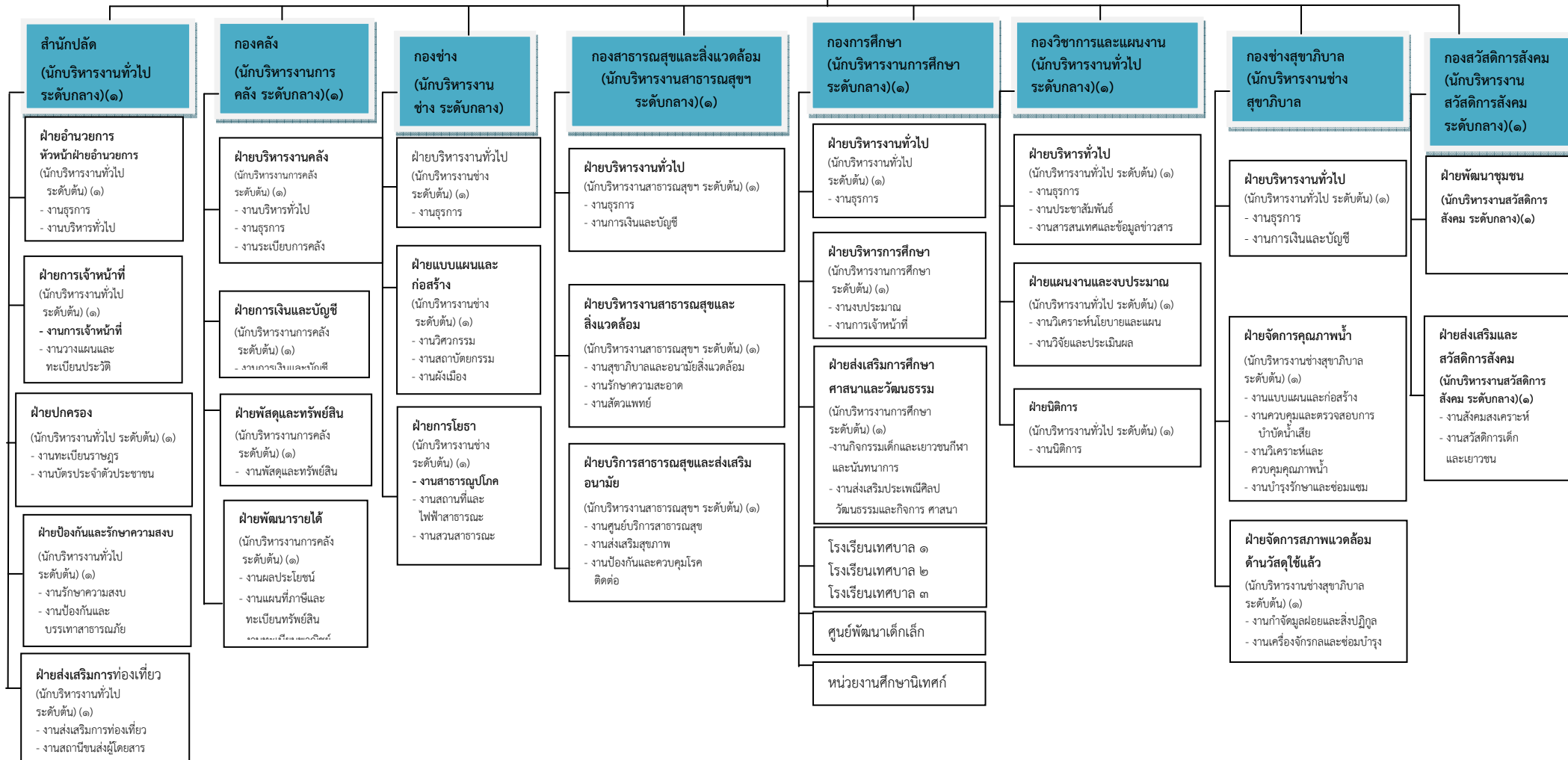
แผนภูมิโครงสร้างการแบ่งส่วนราชการ ตามระบบจำแนกตำแหน่งในระบบแท่ง (ใหม่)

โครงสร้างเทศบาลเมืองบุรีรัมย์

ปลัดเทศบาล
(นักบริหารงานท้องถิ่น ระดับสูง) (๑)

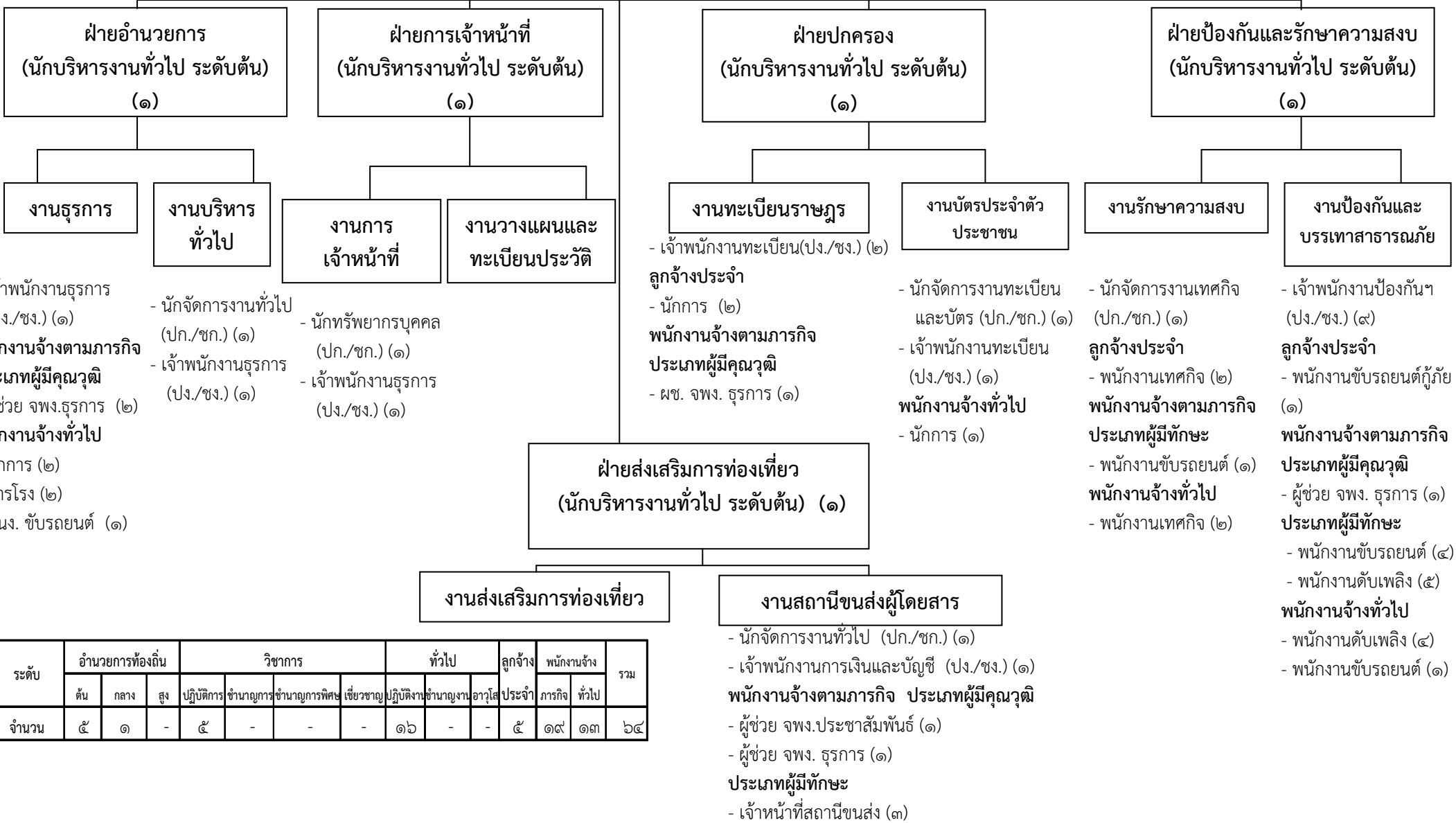
หน่วยงานตรวจสอบภายใน

รองปลัดเทศบาล
(นักบริหารงานท้องถิ่น ระดับกลาง) (๒)



โครงสร้างสำนักปลัด

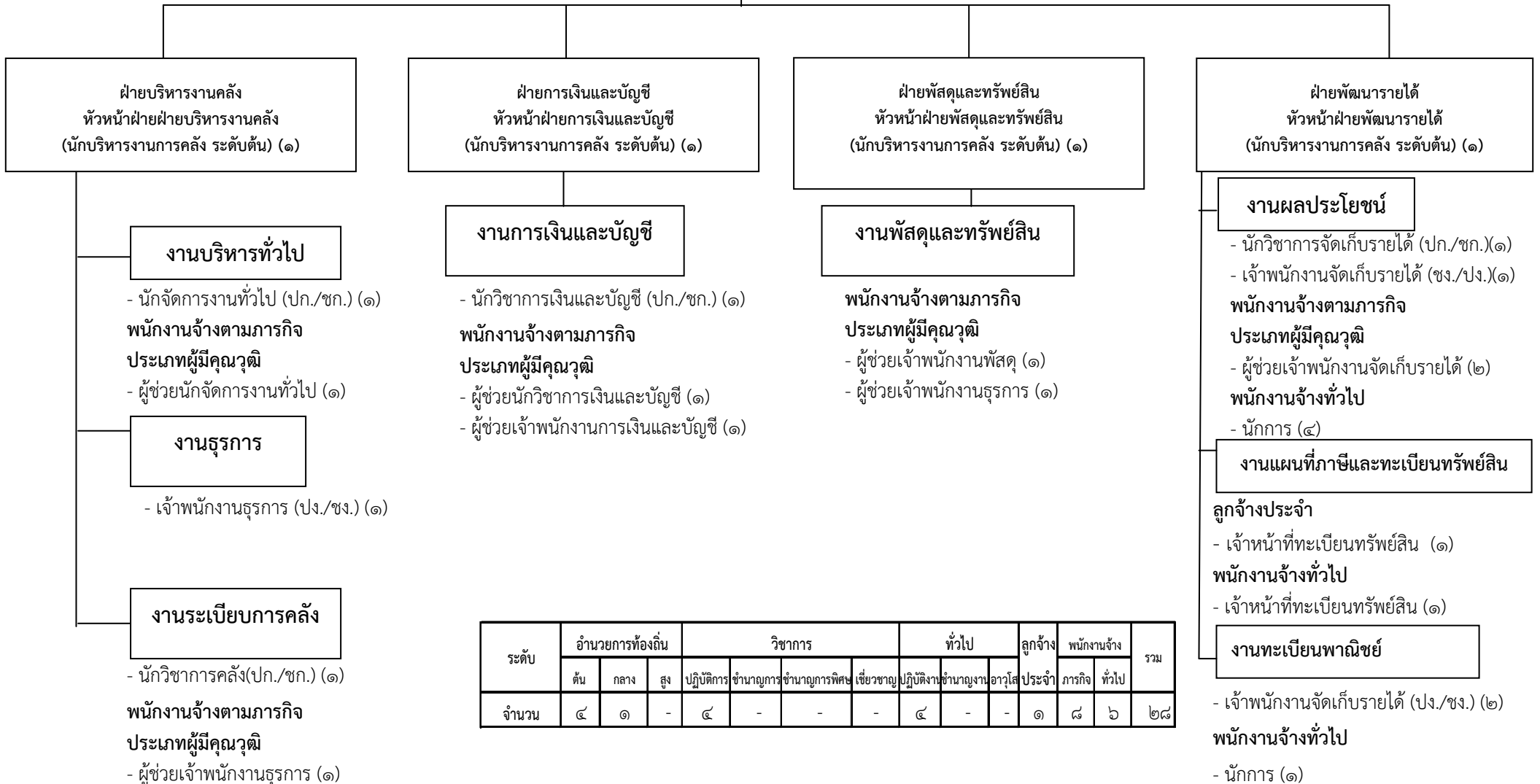
หัวหน้าสำนักปลัด
(นักบริหารงานทั่วไป ระดับกลาง)(๑)



| ระดับ | อำนวยการท้องถิ่น | | | วิชาการ | | | | ทั่วไป | | ลูกจ้างประจำ | พนักงานจ้าง | | รวม | |
|-------|------------------|------|-----|------------|----------|---------------|-----------|------------|----------------|--------------|-------------|--------|-----|----|
| | ต้น | กลาง | สูง | ปฏิบัติการ | ชำนาญการ | ชำนาญการพิเศษ | เชี่ยวชาญ | ปฏิบัติงาน | ชำนาญงานอาวุโส | | ภารกิจ | ทั่วไป | | |
| จำนวน | ๕ | ๑ | - | ๕ | - | - | - | ๑๖ | - | - | ๕ | ๑๔ | ๑๓ | ๖๔ |

โครงสร้างองค์กร

ผู้อำนวยการกองคลัง
(นักบริหารงานการคลัง ระดับกลาง) (๑)



ฝ่ายบริหารงานคลัง
หัวหน้าฝ่ายบริหารงานคลัง
(นักบริหารงานการคลัง ระดับต้น) (๑)

งานบริหารทั่วไป

- นักจัดการงานทั่วไป (ปก./ชก.) (๑)
- พนักงานจ้างตามภารกิจ**
- ประเภทผู้มีคุณวุฒิ**
- ผู้ช่วยนักจัดการงานทั่วไป (๑)

งานธุรการ

- เจ้าพนักงานธุรการ (ปง./ชง.) (๑)

งานระเบียบการคลัง

- นักวิชาการคลัง(ปก./ชก.) (๑)
- พนักงานจ้างตามภารกิจ**
- ประเภทผู้มีคุณวุฒิ**
- ผู้ช่วยเจ้าพนักงานธุรการ (๑)

ฝ่ายการเงินและบัญชี
หัวหน้าฝ่ายการเงินและบัญชี
(นักบริหารงานการคลัง ระดับต้น) (๑)

งานการเงินและบัญชี

- นักวิชาการเงินและบัญชี (ปก./ชก.) (๑)
- พนักงานจ้างตามภารกิจ**
- ประเภทผู้มีคุณวุฒิ**
- ผู้ช่วยนักวิชาการเงินและบัญชี (๑)
- ผู้ช่วยเจ้าพนักงานการเงินและบัญชี (๑)

ฝ่ายพัสดุและทรัพย์สิน
หัวหน้าฝ่ายพัสดุและทรัพย์สิน
(นักบริหารงานการคลัง ระดับต้น) (๑)

งานพัสดุและทรัพย์สิน

- พนักงานจ้างตามภารกิจ**
- ประเภทผู้มีคุณวุฒิ**
- ผู้ช่วยเจ้าพนักงานพัสดุ (๑)
- ผู้ช่วยเจ้าพนักงานธุรการ (๑)

ฝ่ายพัฒนารายได้
หัวหน้าฝ่ายพัฒนารายได้
(นักบริหารงานการคลัง ระดับต้น) (๑)

งานผลประโยชน์

- นักวิชาการจัดเก็บรายได้ (ปก./ชก.) (๑)
- เจ้าพนักงานจัดเก็บรายได้ (ชง./ปง.) (๑)

พนักงานจ้างตามภารกิจ

- ประเภทผู้มีคุณวุฒิ**
- ผู้ช่วยเจ้าพนักงานจัดเก็บรายได้ (๒)

พนักงานจ้างทั่วไป

- นักการ (๔)

งานแผนที่ภาษีและทะเบียนทรัพย์สิน

ลูกจ้างประจำ

- เจ้าหน้าที่ทะเบียนทรัพย์สิน (๑)

พนักงานจ้างทั่วไป

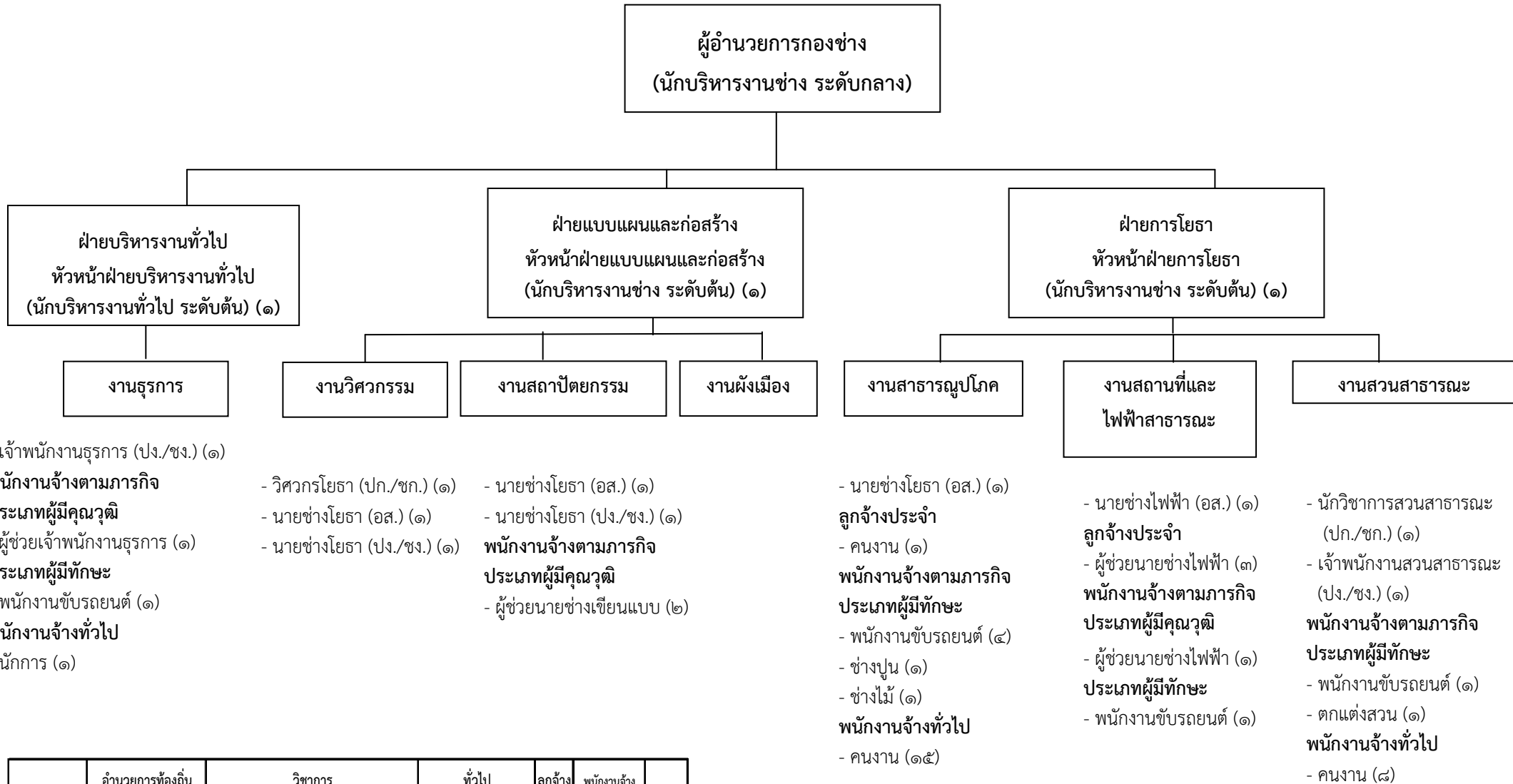
- เจ้าหน้าที่ทะเบียนทรัพย์สิน (๑)

งานทะเบียนพาณิชย์

- เจ้าพนักงานจัดเก็บรายได้ (ปง./ชง.) (๒)
- พนักงานจ้างทั่วไป**
- นักการ (๑)

| ระดับ | อำนาจการท้องถิ่น | | | วิชาการ | | | | ทั่วไป | | | ลูกจ้าง | พนักงานจ้าง | | รวม |
|-------|------------------|------|-----|------------|----------|---------------|-----------|------------|----------|--------|---------|-------------|--------|-----|
| | ต้น | กลาง | สูง | ปฏิบัติการ | ชำนาญการ | ชำนาญการพิเศษ | เชี่ยวชาญ | ปฏิบัติงาน | ชำนาญงาน | อาวุโส | | ประจำ | ภารกิจ | |
| จำนวน | ๔ | ๑ | - | ๔ | - | - | - | ๔ | - | - | ๑ | ๘ | ๖ | ๒๘ |

โครงสร้างกองช่าง



| ระดับ | ผู้อำนวยการท้องถิ่น | | | วิชาการ | | | | ทั่วไป | | ลูกจ้างประจำ | พนักงานจ้าง | | รวม |
|-------|---------------------|------|-----|------------|----------|---------------|-----------|------------|----------|--------------|-------------|--------|-----|
| | ต้น | กลาง | สูง | ปฏิบัติการ | ชำนาญการ | ชำนาญการพิเศษ | เชี่ยวชาญ | ปฏิบัติงาน | ชำนาญงาน | | อาวุโส | ภารกิจ | |
| จำนวน | ๓ | ๑ | - | ๒ | - | - | - | ๔ | - | ๔ | ๑๔ | ๒๔ | ๕๖ |

โครงสร้างกองสาธารณสุขและสิ่งแวดล้อม

ผู้อำนวยการกองสาธารณสุขและสิ่งแวดล้อม
(นักบริหารงานสาธารณสุขและสิ่งแวดล้อม ระดับกลาง)(๑)

ฝ่ายบริหารงานทั่วไป
หัวหน้าฝ่ายบริหารงานทั่วไป
(นักบริหารงานทั่วไป ระดับต้น)(๑)

ฝ่ายบริหารงานสาธารณสุขและสิ่งแวดล้อม
หัวหน้าฝ่ายบริหารงานสาธารณสุขและสิ่งแวดล้อม
(นักบริหารงานสาธารณสุขและสิ่งแวดล้อม ระดับต้น)(๑)

ฝ่ายบริการสาธารณสุขและส่งเสริมอนามัย
หัวหน้าฝ่ายบริการสาธารณสุขและส่งเสริมอนามัย
(นักบริหารงานสาธารณสุขและสิ่งแวดล้อม ระดับต้น)(๑)

งานธุรการ

งานการเงินและบัญชี

งานศูนย์บริการสาธารณสุข

งานส่งเสริมสุขภาพ

งานป้องกันและควบคุมโรคติดต่อ

- เจ้าพนักงานธุรการ (ปง./ชง.) (๒)
- ลูกจ้างประจำ**
- เจ้าพนักงานธุรการ (๑)
- พนักงานจ้างตามภารกิจ**
- ประเภทผู้มีคุณวุฒิ**
- ผู้ช่วยเจ้าพนักงานธุรการ (๓)
- พนักงานจ้างทั่วไป**
- นักการ (๒)
- ภารโรง (๒)
- ยาม (๓)

- นักวิชาการการเงินและบัญชี (ปก./ชก.) (๑)
- ลูกจ้างประจำ**
- คนงาน (๑)
- พนักงานจ้างตามภารกิจ**
- ประเภทผู้มีคุณวุฒิ**
- ผู้ช่วยเจ้าพนักงานการเงินและบัญชี (๑)

- พยาบาลวิชาชีพ (ขพ.) (๒)
- พยาบาลวิชาชีพ (ปก./ชก.) (๑)
- ลูกจ้างประจำ**
- พนักงานขับรถยนต์ (๑)
- คนงาน (๒)
- พนักงานจ้างทั่วไป**
- คนงาน (๓)

- พยาบาลวิชาชีพ (ปก./ชก.) (๒)
- นักวิชาการส่งเสริมสุขภาพ (ปก./ชก.) (๑)
- พยาบาลเทคนิค (ปง./ชง.) (๑)
- พนักงานจ้างทั่วไป**
- คนงาน (๑)

- พนักงานจ้างทั่วไป**
- คนงาน (๑)

งานสุขาภิบาลและอนามัยสิ่งแวดล้อม

งานรักษาความสะอาด

งานสัตวแพทย์

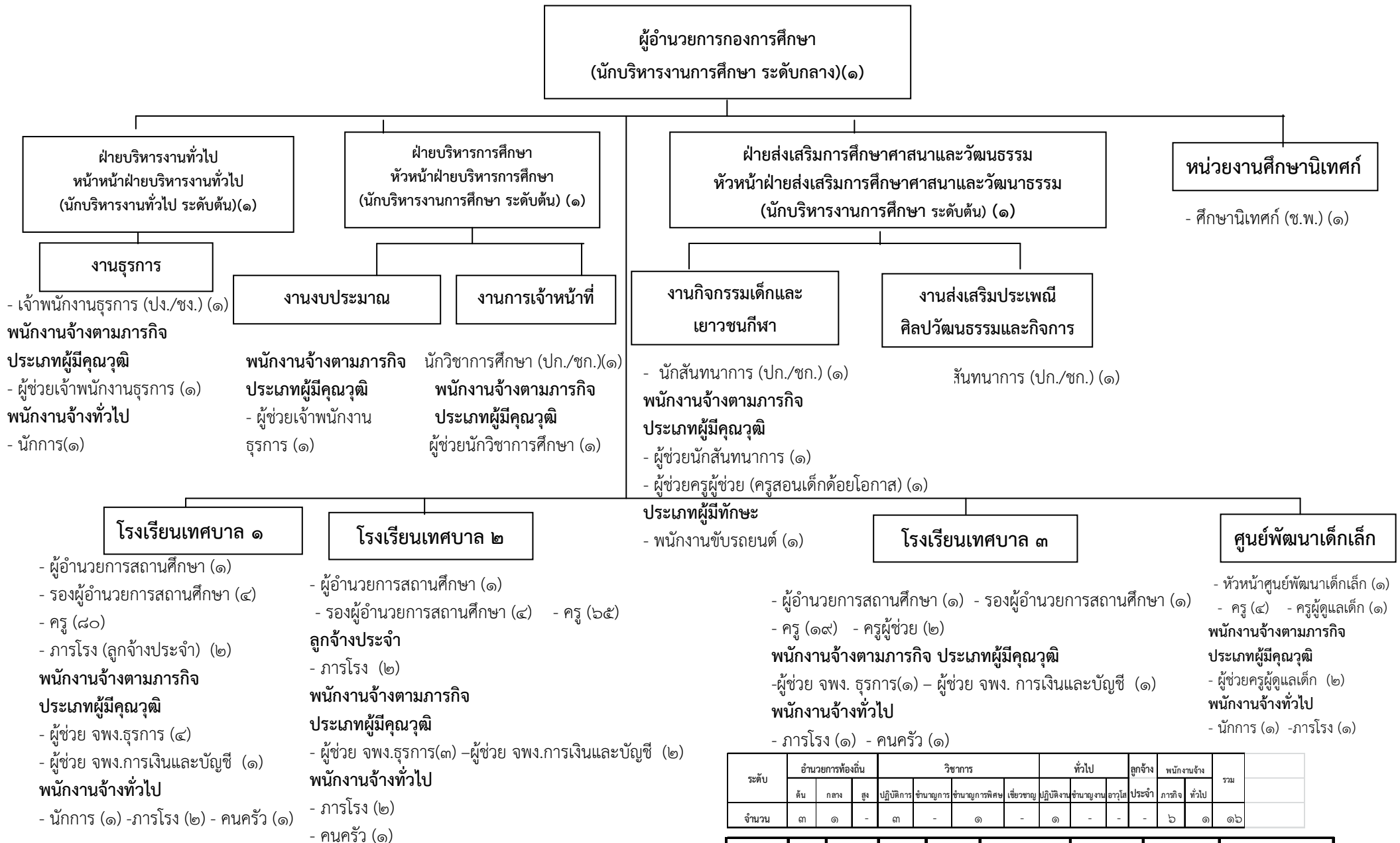
- นักวิชาการสุขาภิบาล (ปก./ชก.) (๑)
- พนักงานจ้างตามภารกิจ ประเภทผู้มีคุณวุฒิ**
- ผู้ช่วยนักวิชาการสุขาภิบาล (๑)
- ลูกจ้างประจำ**
- คนงาน (๑)
- พนักงานจ้างทั่วไป**
- คนงาน (๕)

- นักวิชาการสุขาภิบาล (ปก./ชก.) (๑)
- ลูกจ้างประจำ**
- พนักงานขับรถยนต์ (๓)
- พนักงานจ้างตามภารกิจ ผู้มีทักษะ**
- พนักงานขับรถยนต์ (๑๕)
- พนักงานจ้างทั่วไป**
- คนงาน (๑๕)
- คนงานประจำรถขยะ (๒๕)

- สัตวแพทย์ (อส.) (๑)
- พนักงานจ้างทั่วไป** - คนงาน (๔)

| ระดับ | อำนาจการท้องถิ่น | | | วิชาการ | | | ทั่วไป | | | ลูกจ้าง | พนักงานจ้าง | | รวม | |
|-------|------------------|------|-----|------------|----------|---------------|-----------|------------|----------|---------|-------------|-------|-----|---------------|
| | ต้น | กลาง | สูง | ปฏิบัติการ | ชำนาญการ | ชำนาญการพิเศษ | เชี่ยวชาญ | ปฏิบัติงาน | ชำนาญงาน | | อาวุโส | ประจำ | | ภารกิจ ทั่วไป |
| จำนวน | ๓ | ๑ | - | ๗ | - | ๒ | - | ๓ | - | ๑ | ๙ | ๒๐ | ๖๑ | ๑๐๗ |

โครงสร้างกองการศึกษา



| ระดับ | อำนาจการท้องถิ่น | | | วิชาการ | | | | ทั่วไป | | ลูกจ้าง | พนักงานจ้าง | รวม | |
|-------|------------------|------|-----|------------|----------|---------------|-----------|------------|----------------|---------|-------------|-----|----|
| | ต้น | กลาง | สูง | ปฏิบัติการ | ชำนาญการ | ชำนาญการพิเศษ | เชี่ยวชาญ | ปฏิบัติงาน | ชำนาญงานอาวุโส | | | | |
| จำนวน | ๓ | ๑ | - | ๓ | - | ๑ | - | ๑ | - | - | ๖ | ๑ | ๑๖ |

| ระดับ | ผอ. | รอง ผอ. | ครู | ครูผู้ช่วย | ลูกจ้างประจำ | ภารกิจ | ทั่วไป | รวม |
|-------|-----|---------|-----|------------|--------------|--------|--------|-----|
| จำนวน | ๓ | ๙ | ๑๖๙ | ๒ | ๔ | ๑๔ | ๑๑ | ๒๑๒ |

งานธุรการ
- เจ้าพนักงานธุรการ (ปจ./ชง.) (๑)
พนักงานจ้างตามภารกิจ
ประเภทผู้มีคุณวุฒิ
- ผู้ช่วยเจ้าพนักงานธุรการ (๑)
พนักงานจ้างทั่วไป
- นักการ(๑)

พนักงานจ้างตามภารกิจ
ประเภทผู้มีคุณวุฒิ
- ผู้ช่วยเจ้าพนักงานธุรการ (๑)
- ครู (๑)

นักวิชาการศึกษา (ปก./ชก.)(๑)
พนักงานจ้างตามภารกิจ
ประเภทผู้มีคุณวุฒิ
ผู้ช่วยนักวิชาการศึกษา (๑)

นักสันทนการ (ปก./ชก.) (๑)
พนักงานจ้างตามภารกิจ
ประเภทผู้มีคุณวุฒิ
- ผู้ช่วยนักสันทนการ (๑)
- ผู้ช่วยครูผู้ช่วย (ครูสอนเด็กด้อยโอกาส) (๑)

สันทนการ (ปก./ชก.) (๑)

ประเภทผู้มีทักษะ
- พนักงานขับรถยนต์ (๑)

ผู้อำนวยการสถานศึกษา (๑)
รองผู้อำนวยการสถานศึกษา (๔)
- ครู (๘๐)
ภารโรง (ลูกจ้างประจำ) (๒)
พนักงานจ้างตามภารกิจ
ประเภทผู้มีคุณวุฒิ
- ผู้ช่วย จพง.ธุรการ (๔)
- ผู้ช่วย จพง.การเงินและบัญชี (๑)
พนักงานจ้างทั่วไป
- นักการ (๑) - ภารโรง (๒) - คนครัว (๑)

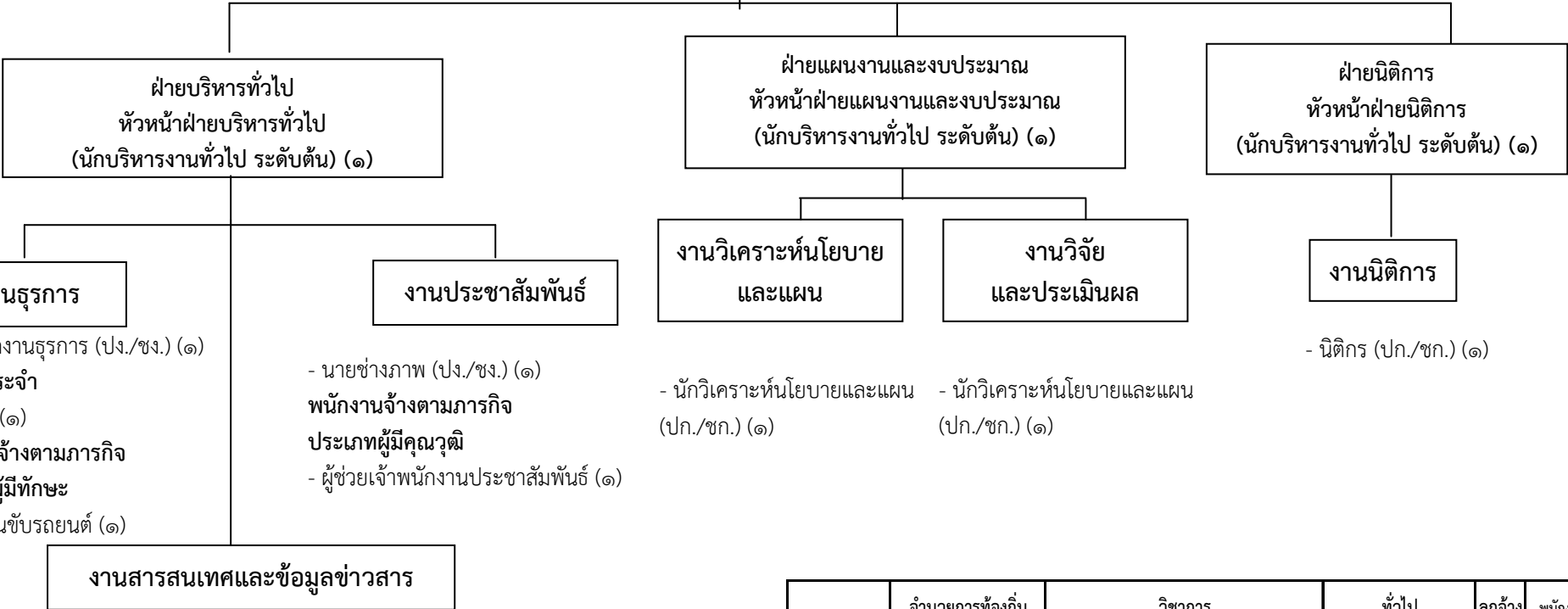
ผู้อำนวยการสถานศึกษา (๑)
รองผู้อำนวยการสถานศึกษา (๔) - ครู (๖๕)
ลูกจ้างประจำ
- ภารโรง (๒)
พนักงานจ้างตามภารกิจ
ประเภทผู้มีคุณวุฒิ
- ผู้ช่วย จพง.ธุรการ(๓) - ผู้ช่วย จพง.การเงินและบัญชี (๒)
พนักงานจ้างทั่วไป
- ภารโรง (๒)
- คนครัว (๑)

ผู้อำนวยการสถานศึกษา (๑)
รองผู้อำนวยการสถานศึกษา (๑)
- ครู (๑๙) - ครูผู้ช่วย (๒)
พนักงานจ้างตามภารกิจ
ประเภทผู้มีคุณวุฒิ
- ผู้ช่วย จพง. ธุรการ(๑) - ผู้ช่วย จพง. การเงินและบัญชี (๑)
พนักงานจ้างทั่วไป
- ภารโรง (๑) - คนครัว (๑)

หัวหน้าศูนย์พัฒนาเด็กเล็ก (๑)
- ครู (๔) - ครูผู้ดูแลเด็ก (๑)
พนักงานจ้างตามภารกิจ
ประเภทผู้มีคุณวุฒิ
- ผู้ช่วยครูผู้ดูแลเด็ก (๒)
พนักงานจ้างทั่วไป
- นักการ (๑) - ภารโรง (๑)

โครงสร้างกองวิชาการและแผนงาน

ผู้อำนวยการกองวิชาการและแผนงาน
(นักบริหารงานทั่วไป ระดับกลาง) (๑)



- งานธุรการ**
- เจ้าพนักงานธุรการ (ปง./ชง.) (๑)
 - ลูกจ้างประจำ**
 - นักการ (๑)
 - พนักงานจ้างตามภารกิจ**
 - ประเภทผู้มีทักษะ**
 - พนักงานขับรถยนต์ (๑)

- งานประชาสัมพันธ์**
- นายช่างภาพ (ปง./ชง.) (๑)
 - พนักงานจ้างตามภารกิจ**
 - ประเภทผู้มีคุณวุฒิ**
 - ผู้ช่วยเจ้าพนักงานประชาสัมพันธ์ (๑)

- งานวิเคราะห์นโยบายและแผน**
- นักวิเคราะห์นโยบายและแผน (ปก./ชก.) (๑)

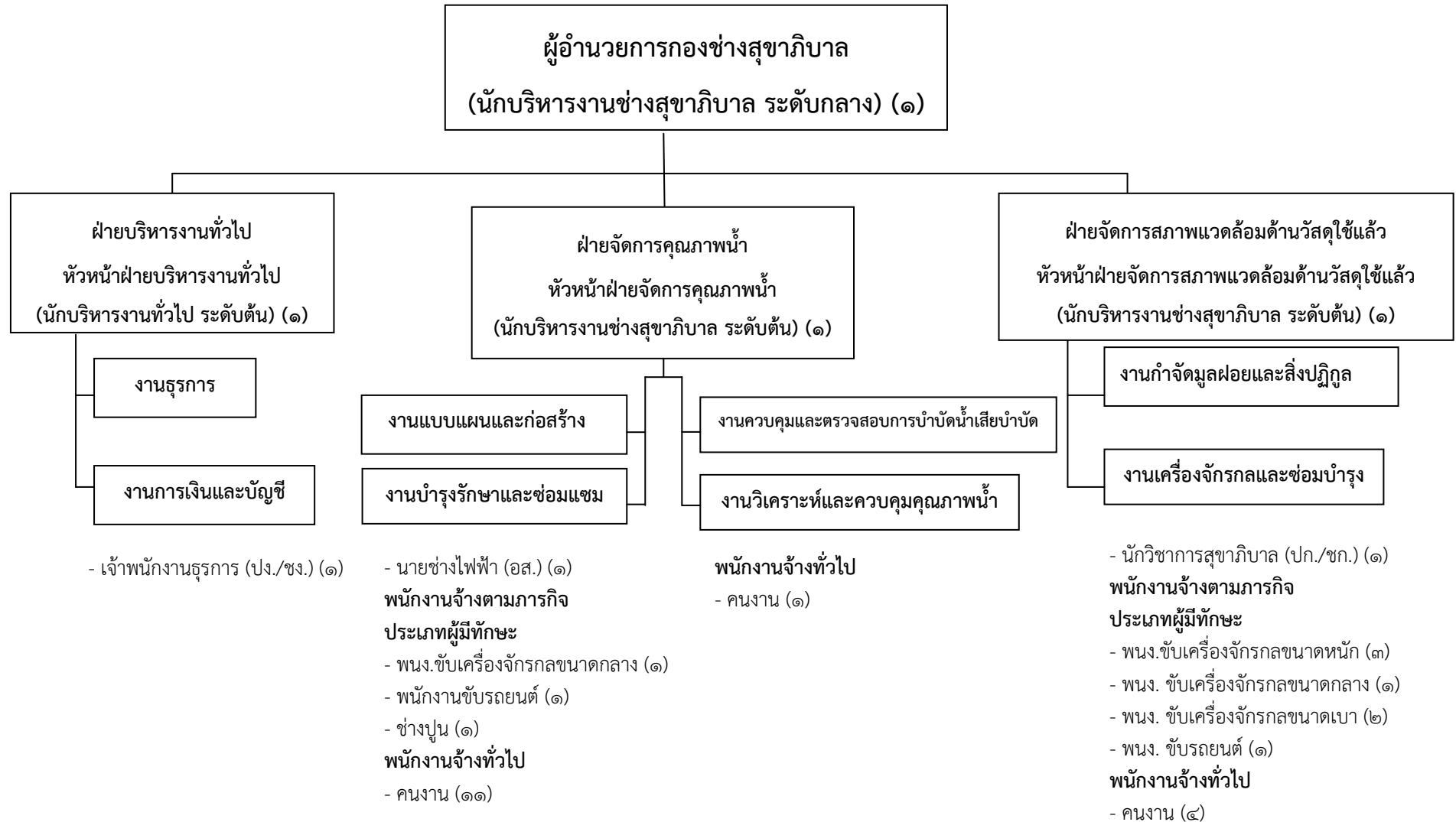
- งานวิจัยและประเมินผล**
- นักวิเคราะห์นโยบายและแผน (ปก./ชก.) (๑)

- งานนิติการ**
- นิติกร (ปก./ชก.) (๑)

- งานสารสนเทศและข้อมูลข่าวสาร**
- นักวิชาการคอมพิวเตอร์ (ปก./ชก.) (๑)

| ระดับ | อำนาจการท้องถิ่น | | | วิชาการ | | | ทั่วไป | | | ลูกจ้าง | พนักงานจ้าง | | รวม | |
|-------|------------------|------|-----|-----------|----------|---------------|-----------|------------|----------|---------|-------------|-------|-----|--------|
| | ต้น | กลาง | สูง | ปฏิบัติกร | ชำนาญการ | ชำนาญการพิเศษ | เชี่ยวชาญ | ปฏิบัติงาน | ชำนาญงาน | | อาวุโส | ประจำ | | ภารกิจ |
| จำนวน | ๓ | ๑ | - | ๔ | - | - | - | ๒ | - | - | ๑ | ๒ | - | ๑๓ |

โครงสร้างกองช่างสุขาภิบาล



| ระดับ | อำนาจการท้องถิ่น | | | วิชาการ | | | | ทั่วไป | | | ลูกจ้าง | พนักงานจ้าง | | รวม |
|-------|------------------|------|-----|------------|----------|---------------|-----------|------------|----------|--------|---------|-------------|--------|-----|
| | ต้น | กลาง | สูง | ปฏิบัติการ | ชำนาญการ | ชำนาญการพิเศษ | เชี่ยวชาญ | ปฏิบัติงาน | ชำนาญงาน | อาวุโส | | ประจำ | ภารกิจ | |
| จำนวน | ๓ | ๑ | - | ๑ | - | - | - | ๑ | - | ๑ | - | ๑๐ | ๑๖ | ๓๓ |

โครงสร้างกองสวัสดิการสังคม

ผู้อำนวยการกองสวัสดิการสังคม
(นักบริหารงานสวัสดิการสังคม ระดับกลาง) (๑)

ฝ่ายพัฒนาชุมชน
หัวหน้าฝ่ายพัฒนาชุมชน
(นักบริหารงานสวัสดิการสังคม ระดับต้น) (๑)

งานพัฒนาชุมชน

งานธุรการ

- นักพัฒนาชุมชน (ปก./ชก.) (๑)
- เจ้าพนักงานธุรการ (ปง./ชง.) (๑)

ลูกจ้างประจำ

- พนักงานประสานชุมชน (๑)

พนักงานจ้างทั่วไป

- นักการ (๑)

ฝ่ายส่งเสริมและสวัสดิการสังคม
หัวหน้าฝ่ายส่งเสริมและสวัสดิการสังคม
(นักบริหารงานสวัสดิการสังคม ระดับต้น) (๑)

งานสวัสดิการเด็กและเยาวชน

งานสังคมสงเคราะห์

- นักพัฒนาชุมชน (ปก./ชก.) (๑)

| ระดับ | อำนาจการท้องถิ่น | | | วิชาการ | | | | ทั่วไป | | | ลูกจ้างประจำ | พนักงานจ้าง | | รวม |
|-------|------------------|------|-----|------------|----------|---------------|-----------|------------|----------|--------|--------------|-------------|--------|-----|
| | ต้น | กลาง | สูง | ปฏิบัติการ | ชำนาญการ | ชำนาญการพิเศษ | เชี่ยวชาญ | ปฏิบัติงาน | ชำนาญงาน | อาวุโส | | ภารกิจ | ทั่วไป | |
| จำนวน | ๒ | ๑ | - | ๒ | - | - | - | ๒ | - | - | ๑ | - | ๑ | ๙ |

