



**แผนพัฒนาท้องถิ่น ฉบับที่ 2
(พ.ศ.2566-2570) ทบทวน ครั้งที่ 1/2568
(แก้ไข ครั้งที่ 6/2568)
เทศบาลนครบุรีรัมย์**



งานวิเคราะห์นโยบายและแผน ฝ่ายแผนงานและงบประมาณ
กองยุทธศาสตร์และงบประมาณ เทศบาลนครบุรีรัมย์

www.buriramcity.go.th



ประกาศเทศบาลนครบุรีรัมย์

เรื่อง ใช้แผนพัฒนาท้องถิ่น ฉบับที่ ๒ (พ.ศ. ๒๕๖๖ - ๒๕๗๐) ทบพวน ครั้งที่ ๑/๒๕๖๘
(แก้ไข ครั้งที่ ๖ /๒๕๖๘) เทศบาลนครบุรีรัมย์

.....

ตามที่เทศบาลนครบุรีรัมย์ ได้ประกาศใช้แผนพัฒนาท้องถิ่น ฉบับที่ ๒ (พ.ศ. ๒๕๖๖ - ๒๕๗๐) ทบพวน ครั้งที่ ๑/๒๕๖๘ เทศบาลนครบุรีรัมย์ เมื่อวันที่ ๖ มิถุนายน ๒๕๖๘ นั้น

เพื่อประโยชน์ของประชาชนในการจัดทำบริการสาธารณะและกิจกรรมสาธารณะ เพื่อให้การพัฒนาท้องถิ่นบรรลุตามวิสัยทัศน์ที่กำหนดไว้ นายกเทศมนตรีนครบุรีรัมย์ จึงได้แก้ไขแผนพัฒนาท้องถิ่น ฉบับที่ ๒ (พ.ศ. ๒๕๖๖ - ๒๕๗๐) ทบพวน ครั้งที่ ๑/๒๕๖๘ (แก้ไข ครั้งที่ ๖ /๒๕๖๘) เทศบาลนครบุรีรัมย์ โดยเป็นไปตามความใน ข้อ ๔ และข้อ ๒๑ แห่งระเบียบกระทรวงมหาดไทยว่าด้วยการจัดทำแผนพัฒนาขององค์กรปกครองส่วนท้องถิ่น พ.ศ. ๒๕๔๘ แก้ไขเพิ่มเติมถึง (ฉบับที่ ๓) พ.ศ. ๒๕๖๑ และหนังสือกระทรวงมหาดไทย ด่วนที่สุด ที่ มท ๐๘๑๐.๓/ ว ๖๐๘๖ ลงวันที่ ๑๙ สิงหาคม ๒๕๖๕ และนายกเทศมนตรีนครบุรีรัมย์ ได้ให้ความเห็นชอบแผนพัฒนาท้องถิ่นที่แก้ไขของเทศบาลนครบุรีรัมย์ เพื่อเป็นแนวทางในการบริหารกิจการของเทศบาลนครบุรีรัมย์ เรียบร้อยแล้ว

เพื่อปฏิบัติให้เป็นไปตามความในข้อ ๒๑ ข้อ ๒๔ และ ข้อ ๒๕ แห่งระเบียบกระทรวงมหาดไทยว่าด้วยการจัดทำแผนพัฒนาขององค์กรปกครองส่วนท้องถิ่น พ.ศ. ๒๕๔๘ แก้ไขเพิ่มเติมถึง (ฉบับที่ ๓) พ.ศ. ๒๕๖๑ จึงประกาศใช้แผนพัฒนาท้องถิ่น ฉบับที่ ๒ (พ.ศ. ๒๕๖๖ - ๒๕๗๐) ทบพวน ครั้งที่ ๑/๒๕๖๘ (แก้ไข ครั้งที่ ๖/๒๕๖๘) เทศบาลนครบุรีรัมย์ เพื่อนำไปปฏิบัติโดยใช้เป็นกรอบในการจัดทำงบประมาณรายจ่ายประจำปีงบประมาณรายจ่ายเพิ่มเติม และงบประมาณจากเงินสะสม รวมทั้งวางแนวทางเพื่อให้มีการปฏิบัติให้บรรลุวัตถุประสงค์ตามโครงการพัฒนาที่กำหนดไว้ในแผนพัฒนาท้องถิ่น ทั้งนี้สามารถขอดูหรือสอบถามรายละเอียดข้อมูลเพิ่มเติมได้ที่ศูนย์ข้อมูลข่าวสารของเทศบาลนครบุรีรัมย์ กองยุทธศาสตร์และงบประมาณ ในวันและเวลาราชการ หรือเว็บไซต์ www.buriramcity.go.th รายละเอียดตามเอกสารที่แนบท้ายประกาศนี้

จึงประกาศให้ทราบโดยทั่วกัน

ประกาศ ณ วันที่ ๑๐ พฤศจิกายน พ.ศ. ๒๕๖๘

(นายอนุชิต เหลืองชัยศรี)

นายกเทศมนตรีนครบุรีรัมย์

คำนำ

ตามที่เทศบาลนครบุรีรัมย์ ได้ประกาศใช้แผนพัฒนาท้องถิ่น ฉบับที่ ๒ (พ.ศ. ๒๕๖๖ - ๒๕๗๐) ทบพวน ครั้งที่ ๑/๒๕๖๘ เทศบาลนครบุรีรัมย์ เมื่อวันที่ ๖ มิถุนายน ๒๕๖๘ นั้น

เทศบาลนครบุรีรัมย์ มีความจำเป็นในการดำเนินการแก้ไขแผนพัฒนาท้องถิ่น เพื่อประโยชน์ของประชาชนในการจัดทำบริการสาธารณะและกิจกรรมสาธารณะ บรรลุตามวิสัยทัศน์ที่กำหนดไว้ สอดคล้องกับความต้องการในการดำเนินงานในปัจจุบัน โดยเป็นไปตามระเบียบกระทรวงมหาดไทยว่าด้วยการจัดทำแผนพัฒนาขององค์กรปกครองส่วนท้องถิ่น พ.ศ. ๒๕๔๘ แก้ไขเพิ่มเติมถึง (ฉบับที่ ๓) พ.ศ. ๒๕๖๑ ข้อ ๔ ในระเบียบนี้ “การแก้ไข” หมายความว่า การแก้ไขแผนพัฒนาหรือแผนการดำเนินงานให้ถูกต้องโดยไม่ทำให้วัตถุประสงค์และสาระสำคัญเปลี่ยนแปลงไป ข้อ ๒๑ การแก้ไขแผนพัฒนาเป็นอำนาจของผู้บริหารท้องถิ่น และหนังสือกระทรวงมหาดไทย ด่วนที่สุด ที่ มท ๐๘๑๐.๓/ว ๖๐๘๖ ลงวันที่ ๑๙ สิงหาคม ๒๕๖๕

ดังนั้น เทศบาลนครบุรีรัมย์ จึงได้ดำเนินการแก้ไขแผนพัฒนาท้องถิ่น ฉบับที่ ๒ (พ.ศ. ๒๕๖๖ - ๒๕๗๐) ทบพวน ครั้งที่ ๑/๒๕๖๘ (แก้ไข ครั้งที่ ๖/๒๕๖๘) เทศบาลนครบุรีรัมย์ เพื่อสอดคล้องกับสถานการณ์ในปัจจุบัน โดยใช้เป็นกรอบในการจัดทำงบประมาณรายจ่ายประจำปี งบประมาณรายจ่ายเพิ่มเติม งบประมาณจากเงินสะสม และงบประมาณเงินอุดหนุนเฉพาะกิจ รวมทั้งวางแนวทางเพื่อให้มีการปฏิบัติให้บรรลุวัตถุประสงค์ตามโครงการพัฒนาที่กำหนดไว้ในแผนพัฒนาท้องถิ่น เป็นการแก้ไขปัญหาให้แก่ประชาชนในพื้นที่ และใช้ทรัพยากรการบริหารของเทศบาลนครบุรีรัมย์อย่างคุ้มค่า เกิดประโยชน์สูงสุดแก่ประชาชนต่อไป

กองยุทธศาสตร์และงบประมาณ
ฝ่ายแผนงานและงบประมาณ
เทศบาลนครบุรีรัมย์

สารบัญ

| เรื่อง | หน้า |
|--|-------|
| แผนพัฒนาท้องถิ่น ฉบับที่ 2 (พ.ศ. 2566 – 2570) ทบพทวน ครั้งที่ 1/2568 (แก้ไข ครั้งที่ 6/2568) เทศบาลนครบุรีรัมย์ | |
| 1. บัญชีสรุปโครงการพัฒนา (แบบ ผ.01) | 1 |
| 2. บัญชีสรุปโครงการพัฒนา (แบบ ผ.01/1) | 2 |
| 3. รายละเอียดโครงการพัฒนา (แบบ ผ.02) | |
| - ยุทธศาสตร์ที่ 1 การพัฒนาด้านโครงสร้างพื้นฐาน | 3 - 5 |
| 4. รายละเอียดโครงการพัฒนา (แบบ ผ.02/1) | |
| - ยุทธศาสตร์ที่ 4 การพัฒนาด้านสังคม เสริมสร้างความสงบเรียบร้อยและปลอดภัย | 6 |
| 5. รายละเอียดโครงการพัฒนา (แบบ ผ.02/2) | |
| - ยุทธศาสตร์ที่ 1 การพัฒนาด้านโครงสร้างพื้นฐาน | 7 |

บัญชีสรุปโครงการพัฒนา
(แบบ ผ.01)

บัญชีสรุปโครงการพัฒนา
แผนพัฒนาท้องถิ่น ฉบับที่ 2 (พ.ศ. 2566 - 2570) ทบทวน ครั้งที่ 1/2568 (แก้ไข ครั้งที่ 6/2568)
เทศบาลนครบุรีรัมย์

| ยุทธศาสตร์/กลยุทธ์/แผนงาน | ปี 2566 | | ปี 2567 | | ปี 2568 | | ปี 2569 | | ปี 2570 | | รวม 5 ปี | |
|---|--------------|----------------|--------------|----------------|--------------|----------------|--------------|----------------|--------------|----------------|--------------|----------------|
| | จำนวนโครงการ | งบประมาณ (บาท) | จำนวนโครงการ | งบประมาณ (บาท) | จำนวนโครงการ | งบประมาณ (บาท) | จำนวนโครงการ | งบประมาณ (บาท) | จำนวนโครงการ | งบประมาณ (บาท) | จำนวนโครงการ | งบประมาณ (บาท) |
| 1. ยุทธศาสตร์การพัฒนาด้านโครงสร้างพื้นฐาน | | | | | | | | | | | | |
| 1.1 กลยุทธ์ที่ 1 พัฒนาระบบสาธารณูปโภคและสาธารณูปการเพื่อรองรับการพัฒนาเมือง | | | | | | | | | | | | |
| (1) แผนงานอุตสาหกรรมและการโยธา | - | - | - | - | - | - | - | - | 5 | 44,320,000 | 5 | 44,320,000 |
| รวม | - | - | - | - | - | - | - | - | 5 | 44,320,000 | 5 | 44,320,000 |
| รวมทั้งสิ้น | - | - | - | - | - | - | - | - | 5 | 44,320,000 | 5 | 44,320,000 |

**บัญชีสรุปโครงการพัฒนา
ที่นำมาจากแผนพัฒนาหมู่บ้าน/แผนชุมชน
(แบบ ผ.01/1)**

บัญชีสรุปโครงการพัฒนา
ที่นำมาจากแผนพัฒนาหมู่บ้าน/แผนชุมชน (แก้ไขครั้งที่ 6/2568)
เทศบาลนครบุรีรัมย์

| ยุทธศาสตร์/กลยุทธ์/แผนงาน | ปี 2566 | | ปี 2567 | | ปี 2568 | | ปี 2569 | | ปี 2570 | | รวม 5 ปี | |
|---|------------------|-------------------|------------------|-------------------|------------------|-------------------|------------------|-------------------|------------------|-------------------|------------------|-------------------|
| | จำนวน โครงการ | งบประมาณ (บาท) | จำนวน โครงการ | งบประมาณ (บาท) | จำนวน โครงการ | งบประมาณ (บาท) | จำนวน โครงการ | งบประมาณ (บาท) | จำนวน โครงการ | งบประมาณ (บาท) | จำนวน โครงการ | งบประมาณ (บาท) |
| 1. ยุทธศาสตร์การพัฒนาด้านด้านสังคม และสร้างความเข้มแข็งของชุมชน โดยกระบวนการมีส่วนร่วม | | | | | | | | | | | | |
| 1.1 กลยุทธ์ที่ 1 เสริมสร้างความเข้มแข็งของ ชุมชนและส่งเสริมการมีส่วนร่วมของประชาชน ในการพัฒนาท้องถิ่น | | | | | | | | | | | | |
| (1) แผนงานสร้างความเข้มแข็งของชุมชน | - | - | - | - | - | - | 1 | 1,000,000 | 1 | 1,000,000 | 2 | 2,000,000 |
| รวม | - | - | - | - | - | - | 1 | 1,000,000 | 1 | 1,000,000 | 2 | 2,000,000 |
| รวมทั้งสิ้น | - | - | - | - | - | - | 1 | 1,000,000 | 1 | 1,000,000 | 2 | 2,000,000 |

รายละเอียดโครงการพัฒนา
(แบบ ผ.02)

ยุทธศาสตร์ที่ 1

การพัฒนาด้านโครงสร้างพื้นฐาน

รายละเอียดโครงการพัฒนา
แผนพัฒนาท้องถิ่น ฉบับที่ 2 (พ.ศ.2566-2570) ทบพวน ครั้งที่ 1/2568 (แก้ไข ครั้งที่ 6/2568)
เทศบาลนครบุรีรัมย์

- ก. ยุทธศาสตร์ชาติ 20 ปี ยุทธศาสตร์ที่ 2 ด้านการสร้างความสามารถในการแข่งขัน
- ข. แผนพัฒนาเศรษฐกิจและสังคมแห่งชาติ ฉบับที่ 13 หมายเหตุที่ 8 ไทยมีพื้นที่และเมืองอัจฉริยะที่น่าอยู่ ปลอดภัย เด็ดขาดได้อย่างยั่งยืน
- ค. Sustainable Development Goals: SDGs เป้าหมายที่ 9 สร้างโครงสร้างพื้นฐานที่มีความทนทาน ส่งเสริมการพัฒนาอุตสาหกรรมที่ครอบคลุมและยั่งยืน และส่งเสริมนวัตกรรม
- ง. ยุทธศาสตร์จังหวัดที่ 1 ด้านเศรษฐกิจ “เป็นศูนย์กลางการท่องเที่ยวอารยธรรมขอม และกีฬามาตรฐานโลก และการพัฒนาเศรษฐกิจภายใต้การผลิตสินค้าด้านการเกษตร อุตสาหกรรม การท่องเที่ยวและการบริการ”
- จ. ยุทธศาสตร์การพัฒนาขององค์กรปกครองส่วนท้องถิ่นในเขตจังหวัดบุรีรัมย์ ยุทธศาสตร์ที่ 1 เมืองน่าอยู่และคุณภาพชีวิตที่ดี, ยุทธศาสตร์ที่ 2 การพัฒนาการท่องเที่ยวและกีฬา 3.การพัฒนาเกษตรกรรมและอุตสาหกรรม ยุทธศาสตร์ที่ 1 ยุทธศาสตร์การพัฒนาด้านโครงสร้างพื้นฐาน

กลยุทธ์ที่ 1 พัฒนาระบบสาธารณูปโภคและสาธารณูปการเพื่อรองรับการพัฒนาเมือง

(1) แผนงานอุตสาหกรรมและการโยธา

| ที่ | โครงการ | วัตถุประสงค์ | เป้าหมาย (ผลผลิตของโครงการ) | งบประมาณ | | | | | ตัวชี้วัด (KPI) | ผลที่คาดว่าจะได้รับ | หน่วยงาน รับผิดชอบหลัก |
|-----|---|---|--|---------------|---------------|---------------|---------------|---------------|--|---|---------------------------|
| | | | | 2566 (บาท) | 2567 (บาท) | 2568 (บาท) | 2569 (บาท) | 2570 (บาท) | | | |
| 1 | โครงการปรับปรุงผิวจราจร แอสฟัลต์ติกคอนกรีต ซอยหนองปรือ ซอย 10 | - เพื่อปรับปรุงถนนให้มี มาตรฐานมั่นคง แข็งแรง และมีประสิทธิภาพ - เพื่ออำนวยความสะดวกใน การสัญจรไปมาของ ประชาชน - เพื่อความเป็นระเบียบ เรียบร้อยสวยงามแก่ท้องถิ่น | - ปรับปรุงผิวจราจร แอสฟัลต์ติกคอนกรีต กว้าง 5.00 - 9.50 เมตร ยาวประมาณ 580.00 เมตร หรือคิดเป็นพื้นที่ไม่น้อยกว่า 4,956 ตารางเมตร (ตามแบบแปลน ที่เทศบาลฯ กำหนด) | - | - | - | - | 2,050,000 | - ถนนสามารถใช้งาน ได้ดีขึ้น จำนวน 1 สาย - ร้อยละความ พึงพอใจที่มีต่อผล สำเร็จของโครงการ | - การคมนาคมและการ สัญจรไปมาได้รับความ สะดวก และปลอดภัย มากยิ่งขึ้น | กองช่าง |

เหตุผลและความจำเป็น : เนื่องจากจะขออนุมัติงบประมาณเงินอุดหนุนเฉพาะกิจ ประจำปีงบประมาณ พ.ศ.2570 จากสำนักงบประมาณและราคาสวัสดุก่อสร้างเปลี่ยนแปลงตามราคาพาณิชย์จังหวัด จึงขอแก้ไขงบประมาณจากเดิม งบประมาณไว้ 1,999,000.- บาท แก้ไขงบประมาณเป็น 2,050,000.- บาท

(แก้ไขมาจากแผนพัฒนาท้องถิ่น ฉบับที่ 2 (พ.ศ.2566 - 2570) ทบพวน ครั้งที่ 1/2568 เทศบาลนครบุรีรัมย์ ยุทธศาสตร์ที่ 1 การพัฒนาด้านโครงสร้างพื้นฐาน แผนงานอุตสาหกรรมและการโยธา

หน้าที่ 102 ลำดับที่ 2)

(1) แผนงานอุตสาหกรรมและการโยธา (ต่อ)

แบบ ผ.02

| ที่ | โครงการ | วัตถุประสงค์ | เป้าหมาย (ผลผลิตของโครงการ) | งบประมาณ | | | | | ตัวชี้วัด (KPI) | ผลที่คาดว่าจะได้รับ | หน่วยงาน รับผิดชอบหลัก |
|-----|---|---|---|---------------|---------------|---------------|---------------|---------------|--|---|---------------------------|
| | | | | 2566 (บาท) | 2567 (บาท) | 2568 (บาท) | 2569 (บาท) | 2570 (บาท) | | | |
| 2 | โครงการปรับปรุงผิวจราจรแอสฟัลต์ติกคอนกรีต ถนนปลัดเมือง (จากแยกถนนนิวกาถึงแยกถนนจรัส) | - เพื่อปรับปรุงถนนให้มีมาตรฐาน มั่นคง แข็งแรง และมีประสิทธิภาพ - เพื่ออำนวยความสะดวกในการสัญจรไปมาของประชาชน - เพื่อความเป็นระเบียบเรียบร้อยสวยงามแก่ท้องถิ่น | - ปรับปรุงผิวจราจรแอสฟัลต์ติกคอนกรีต กว้าง 12.91-19.30 เมตร ยาวประมาณ 971.00 เมตร หรือคิดเป็นพื้นที่ไม่น้อยกว่า 15,452 ตารางเมตร (ตามแบบแปลนที่เทศบาลฯ กำหนด) | - | - | - | - | 6,400,000 | - ถนนสามารถใช้งานได้ดีขึ้นจำนวน 1 สาย - ร้อยละความพึงพอใจที่มีต่อผลสำเร็จของโครงการ | - การคมนาคมและการสัญจรไปมาได้รับความสะดวก และปลอดภัยมากยิ่งขึ้น | กองช่าง |
| 3 | โครงการก่อสร้างถนน ค.ส.ล. บ้านห้วย หมู่ที่ 7 (ซอยโรงแรมเอททาวนบุรี) ตำบลอิสาน อำเภอมืองบุรีรัมย์ จังหวัดบุรีรัมย์ | - เพื่อปรับปรุงถนนให้มีมาตรฐาน มั่นคง แข็งแรง และมีประสิทธิภาพ - เพื่ออำนวยความสะดวกในการสัญจรของประชาชน - เพื่อความเป็นระเบียบเรียบร้อยสวยงามแก่ท้องถิ่น | - ก่อสร้างถนน ค.ส.ล. กว้าง 4.00 - 5.00 เมตร ยาวประมาณ 873.00 เมตร หนา 0.15 เมตร หรือคิดเป็นพื้นที่ไม่น้อยกว่า 4,030.00 ตารางเมตร (ตามแบบแปลนที่เทศบาลฯ กำหนด) | - | - | - | - | 2,500,000 | - ถนนสามารถใช้งานได้ดีขึ้นจำนวน 1 สาย - ร้อยละความพึงพอใจที่มีผลสำเร็จของโครงการ | - การคมนาคมและการสัญจรไปมาได้รับความสะดวกมากยิ่งขึ้น | กองช่าง |

เหตุผลและความจำเป็น เนื่องจากจะขออนุมัติงบประมาณเงินอุดหนุนเฉพาะกิจ ประจำปีงบประมาณ พ.ศ.2570 จากสำนักงบประมาณและราคาวัสดุมีการเปลี่ยนแปลงตามราคาพาณิชย์จังหวัด จึงขอแก้ไขงบประมาณ

1. โครงการปรับปรุงผิวจราจรแอสฟัลต์ติกคอนกรีต ถนนปลัดเมือง (จากแยกถนนนิวกาถึงแยกถนนจรัส) จากเดิม ตั้งไว้ 6,163,000.- บาท แก้ไขงบประมาณเป็น 6,400,000.- บาท (แก้ไขมาจากแผนพัฒนาท้องถิ่น ฉบับที่ 2 (พ.ศ.2566 - 2570) ทบทวน ครั้งที่ 1/2568 เทศบาลนครบุรีรัมย์ ยุทธศาสตร์ที่ 1 การพัฒนาด้านโครงสร้างพื้นฐาน แผนงานอุตสาหกรรมและการโยธา หน้าที่ 103 ลำดับที่ 5)

2. โครงการก่อสร้างถนน ค.ส.ล.บ้านห้วย หมู่ที่ 7 (ซอยโรงแรมเอททาวนบุรี) ตำบลอิสาน อำเภอมืองบุรีรัมย์ จังหวัดบุรีรัมย์

จากเดิม ตั้งไว้ปีงบประมาณ พ.ศ. 2569 แก้ไขย้ายปีงบประมาณเป็น พ.ศ.2570 งบประมาณ 2,500,000.-บาท คงเดิม

(แก้ไขมาจากแผนพัฒนาท้องถิ่น ฉบับที่ 2 (พ.ศ.2566 - 2570) ทบทวน ครั้งที่ 1/2568 (เพิ่มเติม ครั้งที่ 1/2568) เทศบาลนครบุรีรัมย์ ยุทธศาสตร์ที่ 1 การพัฒนาด้านโครงสร้างพื้นฐาน แผนงานอุตสาหกรรมและการโยธา หน้าที่ 12 ลำดับที่ 7)

(1) แผนงานอุตสาหกรรมและการโยธา (ต่อ)

แบบ ผ.02

| ที่ | โครงการ | วัตถุประสงค์ | (ผลผลิตของโครงการ) | งบประมาณ | | | | | ตัวชี้วัด (KPI) | ผลที่คาดว่าจะได้รับ | หน่วยงานรับผิดชอบหลัก |
|-----|--|--|--|------------|------------|------------|------------|------------|---|--|-----------------------|
| | | | | 2566 (บาท) | 2567 (บาท) | 2568 (บาท) | 2569 (บาท) | 2570 (บาท) | | | |
| 4 | โครงการขยายไหล่ทางและปรับปรุงผิวจราจรแอสฟัลต์ติกคอนกรีตพร้อมวางท่อระบายน้ำและบ่อพัก บ้านโคกใหญ่ หมู่ที่ 9 ตำบลเสม็ด อำเภอเมืองบุรีรัมย์ จังหวัดบุรีรัมย์ | - เพื่อปรับปรุงถนนให้มีมาตรฐานมั่นคง แข็งแรง และมีประสิทธิภาพ - เพื่ออำนวยความสะดวกในการสัญจรไปมาของประชาชน - เพื่อความเป็นระเบียบเรียบร้อยสวยงามแก่ท้องถิ่น | - ขยายไหล่ทางยาว 1.710 กิโลเมตร - ปรับปรุงผิวจราจรแอสฟัลต์ติกคอนกรีต กว้าง 6 - 10 เมตร ยาว 1.710 กิโลเมตร หรือคิดเป็นพื้นที่ไม่น้อยกว่า 5,360 ตารางเมตร พร้อมวางท่อระบายน้ำและบ่อพัก (ตามแบบแปลนที่เทศบาลกำหนด) | - | - | - | - | 20,000,000 | - ถนนสามารถใช้งานได้ดีขึ้นจำนวน 1 สาย - ร้อยละความพึงพอใจที่มีผลสำเร็จของโครงการ | - การคมนาคมและการสัญจรไปมาได้รับความสะดวกมากยิ่งขึ้น | กองช่าง |

เหตุผลความจำเป็น : เนื่องจากบันทึกข้อมูลคลาดเคลื่อน จึงขอแก้ไขชื่อโครงการและรายละเอียดโครงการ เพื่อความถูกต้องและชัดเจนยิ่งขึ้น

(แก้ไขมาจากแผนพัฒนาท้องถิ่น ฉบับที่ 2 (พ.ศ.2566 - 2570) ทบทวน ครั้งที่ 1/2568 (เพิ่มเติม ครั้งที่ 1/2568) เทศบาลนครบุรีรัมย์ ยุทธศาสตร์ที่ 1 การพัฒนาด้านโครงสร้างพื้นฐาน แผนงานอุตสาหกรรมและการโยธา หน้าที่ 13 ลำดับที่ 11)

(1) แผนงานอุตสาหกรรมและการโยธา (ต่อ)

| ที่ | โครงการ | วัตถุประสงค์ | เป้าหมาย (ผลผลิตของโครงการ) | งบประมาณ | | | | | ตัวชี้วัด (KPI) | ผลที่คาดว่าจะได้รับ | หน่วยงานรับผิดชอบหลัก |
|-----|--|--|--|------------|------------|------------|------------|------------|---|---|---------------------------------|
| | | | | 2566 (บาท) | 2567 (บาท) | 2568 (บาท) | 2569 (บาท) | 2570 (บาท) | | | |
| 5 | โครงการก่อสร้างอาคารอเนกประสงค์ โรงเรียนเทศบาล 4 (ศรีพุทธาอนุสรณ์) | - เพื่อให้โรงเรียนเทศบาล 4 (ศรีพุทธาอนุสรณ์) มีอาคารอเนกประสงค์ที่เพียงพอ ในการจัดกิจกรรมต่าง ๆ และยังใช้เป็นโรงอาหารที่ได้มาตรฐานถูกสุขลักษณะ มีความปลอดภัยให้แก่เด็กนักเรียน | - ก่อสร้างอาคารอเนกประสงค์ ขนาด กว้าง 23 เมตร ยาว 40 เมตร จำนวน 1 หลัง | - | - | - | - | 13,370,000 | - โรงเรียนเทศบาล 4 (ศรีพุทธาอนุสรณ์) มีอาคารอเนกประสงค์ที่ได้มาตรฐาน จำนวน 1 หลัง | - โรงเรียนเทศบาล 4 (ศรีพุทธาอนุสรณ์) และได้มาตรฐานสำหรับจัดกิจกรรมและโรงอาหารที่ถูกสุขลักษณะมีความปลอดภัยให้แก่เด็กนักเรียน | กองการศึกษา โรงเรียนเทศบาล 4 |
| รวม | 5 | โครงการ | | - | - | - | - | 44,320,000 | | | |

เหตุผลและความจำเป็น : เนื่องจากปีงบประมาณ พ.ศ.2568 กองการศึกษาไม่ได้รับงบประมาณเพื่อดำเนินงานโครงการดังกล่าว ประกอบกับเทศบาลนครบุรีรัมย์จะขอรับจัดสรรเงินอุดหนุนเฉพาะกิจปีงบประมาณ พ.ศ.2570

จึงมีความจำเป็นต้องแก้ไขปีงบประมาณในแผนพัฒนาท้องถิ่นฯ เพื่อให้สอดคล้องกับปีงบประมาณที่ขอรับการจัดสรร

(แก้ไขมาจากแผนพัฒนาท้องถิ่น ฉบับที่ 2 (พ.ศ.2566 - 2570) ทบทวน ครั้งที่ 1/2568 เทศบาลนครบุรีรัมย์ ยุทธศาสตร์ที่ 1 การพัฒนาด้านโครงสร้างพื้นฐาน แผนงานอุตสาหกรรมและการโยธา หน้าที่ 130 ลำดับที่ 79)

รายละเอียดโครงการพัฒนา
ที่นำมาจากแผนพัฒนาหมู่บ้าน/แผนชุมชน
(แบบ ผ.02/1)

ยุทธศาสตร์ที่ 4

การพัฒนาด้านสังคม เสริมสร้างความสงบ

เรียบร้อยและปลอดภัย

รายละเอียดโครงการพัฒนา
ที่นำมาจากแผนพัฒนาหมู่บ้าน/แผนชุมชน
แผนพัฒนาท้องถิ่น ฉบับที่ 2 (พ.ศ.2566-2570) ทบพทวน ครั้งที่ 1/2568 (แก้ไข ครั้งที่ 6/2568)
เทศบาลนครบุรีรัมย์

- ก. ยุทธศาสตร์ชาติ 20 ปี ยุทธศาสตร์ที่ 1 ด้านความมั่นคง, ยุทธศาสตร์ที่ 4 ด้านการสร้างโอกาสความเสมอภาคและเท่าเทียมกันทางสังคม
 - ข. แผนพัฒนาเศรษฐกิจและสังคมแห่งชาติ ฉบับที่ 13 หมายเหตุที่ ๑ ไทยมีความยากจนข้ามรุ่นลดลง และคนไทยทุกคนมีความคุ้มครองทางสังคมที่เพียงพอเหมาะสม หมายเหตุที่ ๘ ไทยมีพื้นที่และเมืองอัจฉริยะที่น่าอยู่ ปลอดภัย เติบโตได้อย่างยั่งยืน
 - ค. Sustainable Development Goals : SDGs เป้าหมายที่ 16 ส่งเสริมสังคมที่สงบสุขครอบคลุมที่เอื้อต่อการพัฒนาที่ยั่งยืนให้ทุกคนเข้าถึงกระบวนการยุติธรรมและสร้างสถาบันที่มีประสิทธิภาพ มีความรับผิดชอบและทุกคนสามารถเข้าถึงในทุกระดับ
 - ง. ยุทธศาสตร์จังหวัดที่ 2 ด้านสังคมและคุณภาพชีวิต "คนบุรีรัมย์มีคุณภาพชีวิตที่ดี มั่นคง ยั่งยืน บนพื้นฐาน ความพอเพียง"
 - จ. ยุทธศาสตร์การพัฒนาขององค์กรปกครองส่วนท้องถิ่นในเขตจังหวัดบุรีรัมย์ ยุทธศาสตร์ที่ 1 เมืองน่าอยู่และคุณภาพชีวิตที่ดี ยุทธศาสตร์ที่ 4 การพัฒนาด้านสังคม เสริมสร้างความสงบเรียบร้อยและปลอดภัย
- กลยุทธ์ที่ 1 เสริมสร้างความเข้มแข็งของชุมชนและส่งเสริมการมีส่วนร่วมของประชาชนในการพัฒนาท้องถิ่น
- (1) แผนงานสร้างความเข้มแข็งของชุมชน

| ที่ | โครงการ | วัตถุประสงค์ | เป้าหมาย (ผลผลิตของโครงการ) | งบประมาณ | | | | | ตัวชี้วัด (KPI) | ผลที่คาดว่าจะได้รับ | หน่วยงาน รับผิดชอบหลัก |
|-----|--|---|--|---------------|---------------|---------------|---------------|---------------|--|---|---------------------------|
| | | | | 2566 (บาท) | 2567 (บาท) | 2568 (บาท) | 2569 (บาท) | 2570 (บาท) | | | |
| 1 | โครงการพัฒนาศักยภาพคณะกรรมการชุมชน ผู้นำชุมชน/หมู่บ้าน ในเขตเทศบาลนครบุรีรัมย์ | - เพื่อพัฒนาศักยภาพคณะกรรมการชุมชน ผู้นำชุมชน/หมู่บ้าน ในเขตเทศบาลฯ ให้มีคุณภาพเป็นองค์กรที่เข้มแข็งสามารถร่วมแก้ไขปัญหาท้องถิ่นเพื่อเสริมสร้างสัมพันธภาพอันดี ระหว่างภาครัฐและชุมชน - เพื่อจัดประชุมสัมมนาและศึกษาดูงานในพื้นที่ชุมชนที่เป็นแบบอย่างที่ดี | - จัดอบรมเชิงปฏิบัติการเพื่อพัฒนาศักยภาพคณะกรรมการชุมชน ผู้นำชุมชน/หมู่บ้าน จำนวน 18 ชุมชน 22 หมู่บ้าน ในเขตเทศบาลนครบุรีรัมย์ และเจ้าหน้าที่ที่เกี่ยวข้อง | - | - | - | 1,000,000 | 1,000,000 | - ร้อยละของคณะกรรมการ ผู้นำชุมชน/หมู่บ้าน และเจ้าหน้าที่ที่เกี่ยวข้อง ได้รับความรู้เพิ่มขึ้น | - คณะกรรมการชุมชน มีศักยภาพในการดำเนินงานพัฒนาชุมชน ตามบทบาทหน้าที่ร่วมกับเทศบาลนครบุรีรัมย์ - คณะกรรมการชุมชน มีขวัญและกำลังใจในการปฏิบัติงาน - คณะกรรมการชุมชน สามารถนำความรู้จากการดูงานมาปรับปรุงพัฒนาในชุมชน | กองสวัสดิการสังคม |
| รวม | 1 | โครงการ | | - | - | - | 1,000,000 | 1,000,000 | | | |

เหตุผลและความจำเป็น : ขอแก้ไขงบประมาณ จากเดิม ปีงบประมาณ พ.ศ.2569 - 2570 ตั้งงบประมาณไว้ปีละ 700,000.-บาท ขอแก้ไขงบประมาณเป็นปีละ 1,000,000.-บาท

(แก้ไขมาจากแผนพัฒนาท้องถิ่น ฉบับที่ 2 (พ.ศ.2566 - 2570) ทบพทวน ครั้งที่ 1/2568 เทศบาลนครบุรีรัมย์ ยุทธศาสตร์ที่ 4 การพัฒนาด้านสังคม เสริมสร้างความสงบเรียบร้อยและปลอดภัย

แผนงานสร้างความเข้มแข็งของชุมชน หน้าที่ 248 ลำดับที่ 2)

รายละเอียดโครงการพัฒนาที่เกินศักยภาพ
ขององค์กรปกครองส่วนท้องถิ่น
ที่ใช้สำหรับการประสานแผนพัฒนาท้องถิ่น
(แบบ ผ.02/2)

รายละเอียดโครงการพัฒนา
แผนพัฒนาท้องถิ่น ฉบับที่ 2 (พ.ศ.2566-2570) ทบพทวน ครั้งที่ 1/2568 (แก้ไข ครั้งที่ 6/2568)
สำหรับโครงการที่เกินศักยภาพขององค์กรปกครองส่วนท้องถิ่นที่ใช้สำหรับการประสานแผนพัฒนาท้องถิ่น
เทศบาลนครบุรีรัมย์

- ก. ยุทธศาสตร์ชาติ 20 ปี ยุทธศาสตร์ที่ 2 ด้านการสร้างความสามารถในการแข่งขัน
 - ข. แผนพัฒนาเศรษฐกิจและสังคมแห่งชาติ ฉบับที่ 13 หมายความว่า 8 ไทยมีพื้นที่และเมืองอัจฉริยะที่น่าอยู่ ปลอดภัย เติบโตได้อย่างยั่งยืน
 - ค. Sustainable Development Goals : SDGs เป้าหมายที่ 9 สร้างโครงสร้างพื้นฐานที่มีความทนทาน ส่งเสริมการพัฒนาอุตสาหกรรมที่ครอบคลุมและยั่งยืน และส่งเสริมนวัตกรรม
 - ง. ยุทธศาสตร์จังหวัดที่ 1 ด้านเศรษฐกิจ “เป็นศูนย์กลางการท่องเที่ยวอารยธรรมขอม และกีฬามาตรฐานโลก และการพัฒนาเศรษฐกิจภายใต้การผลิตสินค้าด้านการเกษตร อุตสาหกรรม การท่องเที่ยวและการบริการ”
 - จ. ยุทธศาสตร์การพัฒนาขององค์กรปกครองส่วนท้องถิ่นในเขตจังหวัดบุรีรัมย์ ยุทธศาสตร์ที่ 1 เมืองน่าอยู่และคุณภาพชีวิตที่ดี, ยุทธศาสตร์ที่ 2 การพัฒนาการท่องเที่ยวและกีฬา 3.การพัฒนาเกษตรกรรมและอุตสาหกรรม
1. ยุทธศาสตร์ที่ 1 การพัฒนาด้านโครงสร้างพื้นฐาน

กลยุทธ์ที่ 1 พัฒนาระบบสาธารณูปโภคและสาธารณูปการเพื่อรองรับการพัฒนาเมือง

(1) แผนงานอุตสาหกรรมและการโยธา

| ที่ | โครงการ | วัตถุประสงค์ | เป้าหมาย (ผลผลิตของโครงการ) | งบประมาณ | | | | | ตัวชี้วัด (KPI) | ผลที่คาดว่าจะได้รับ | หน่วยงาน ที่จะขอ ประสาน |
|-----|---|--|--|---------------|---------------|---------------|---------------|---------------|---|---|-------------------------------|
| | | | | 2566 (บาท) | 2567 (บาท) | 2568 (บาท) | 2569 (บาท) | 2570 (บาท) | | | |
| 1 | โครงการปรับปรุงผิว Asphaltic Concrete (โดยวิธี Pavement In-Place Recycling) สายทางบ้านหนองแปบ - บ้านหนองโพรง (ช่วงสี่แยกเทศบาล - ทางหลวงชนบท) รหัส บร.ถ. 53-001 ตำบลอิสาน อำเภอเมืองบุรีรัมย์ จังหวัดบุรีรัมย์ | - เพื่อรองรับการขยายตัวของการจราจร - ลดปัญหาการติดขัดของการจราจร - ประชาชนได้ใช้ถนนสะดวกและปลอดภัย | - ปรับปรุงผิว Asphaltic Concrete (โดยวิธี Pavement In-Place Recycling) กว้าง 16.00 - 29.00 เมตร ระยะทาง 1,030 เมตร หรือมีพื้นที่ไม่น้อยกว่า 17,545 ตารางเมตร - ติดตั้งไฟฟ้าแบบกึ่งเดี่ยว สูง 9 เมตร จำนวน 34 ต้น (ตามแบบแปลนที่เทศบาลฯกำหนด) | - | - | - | - | 13,000,000 | - ถนนสามารถใช้งานได้ดีขึ้น จำนวน 1 สาย - ร้อยละความพึงพอใจที่มีต่อผลสำเร็จของโครงการ | -การคมนาคมและการสัญจรไปมาได้รับความสะดวกและปลอดภัยมากยิ่งขึ้น | กองช่าง อบจ.บุรีรัมย์ |
| รวม | 1 | โครงการ | | - | - | - | - | 13,000,000 | | | |

เหตุผลและความจำเป็น เนื่องจากจะขออนุมัติงบประมาณเงินอุดหนุนเฉพาะกิจ ประจำปีงบประมาณ พ.ศ.2570 จึงมีความจำเป็นต้องขอแก้ไขย้ายปีงบประมาณ

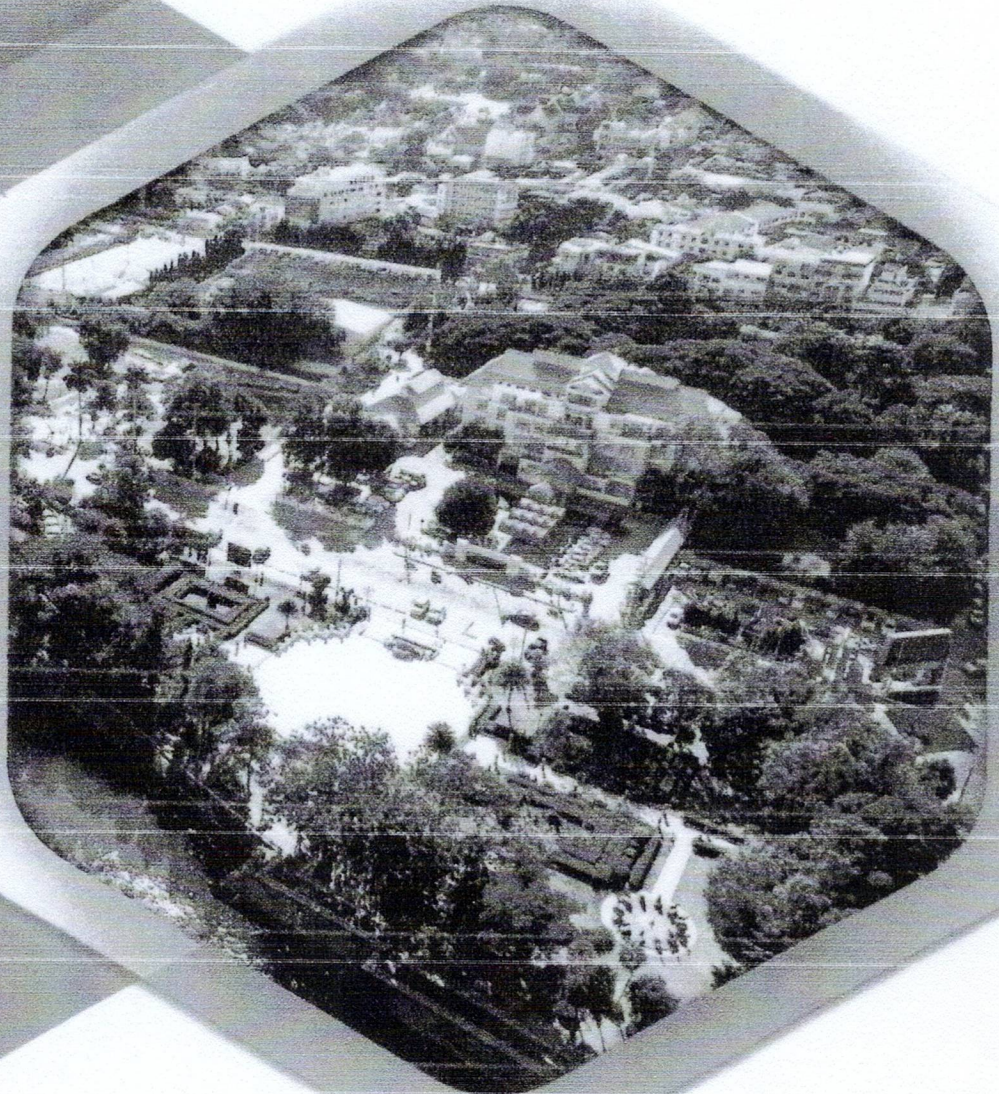
เดิม ตั้งไว้ปีงบประมาณ พ.ศ. 2569 งบประมาณ 13,000,000.- บาท ขอแก้ไขย้ายจากปีงบประมาณ พ.ศ.2569 มาปีงบประมาณ พ.ศ.2570 งบประมาณ 13,000,000.-บาท คงเดิม

(แก้ไขมาจากแผนพัฒนาท้องถิ่น ฉบับที่ 2 (พ.ศ.2566 - 2570) ทบพทวน ครั้งที่ 1/2568 เทศบาลนครบุรีรัมย์ ยุทธศาสตร์ที่ 1 การพัฒนาด้านโครงสร้างพื้นฐาน แผนงานอุตสาหกรรมและการโยธา หน้าที่ 263 ลำดับที่ 3)

ภาคผนวก



แผนพัฒนาท้องถิ่น ฉบับที่ 2 (พ.ศ.2566-2570)
ทบทวน ครั้งที่ 1/2568
เทศบาลนครบุรีรัมย์



งานวิเคราะห์นโยบายและแผน ฝ่ายแผนงานและงบประมาณ
กองยุทธศาสตร์และงบประมาณ เทศบาลนครบุรีรัมย์
www.buriramcity.go.th

(1) แผนงานอุตสาหกรรมและการโยธา (ต่อ)

แบบ ผ.02

| ที่ | โครงการ | วัตถุประสงค์ | เป้าหมาย (ผลผลิตของโครงการ) | งบประมาณ | | | | | ตัวชี้วัด (KPI) | ผลที่คาดว่าจะได้รับ | หน่วยงาน รับผิดชอบหลัก |
|-----|---|--|---|---------------|---------------|---------------|---------------|---------------|---|---|---------------------------|
| | | | | 2566 (บาท) | 2567 (บาท) | 2568 (บาท) | 2569 (บาท) | 2570 (บาท) | | | |
| 2 | โครงการปรับปรุงผิวจราจร แอสฟัลต์ติกคอนกรีต ซอยหนองปรือ ซอย 10 | - เพื่อปรับปรุงถนนให้มี มาตรฐานมั่นคง แข็งแรง และมีประสิทธิภาพ - เพื่ออำนวยความสะดวกใน การสัญจรไปมาของ ประชาชน - เพื่อความเป็นระเบียบ เรียบร้อยสวยงามแก่ท้องถิ่น | - ปรับปรุงผิวจราจร แอสฟัลต์ติกคอนกรีต กว้าง 5.00 - 9.50 เมตร ยาวประมาณ 580.00 เมตร หรือคิดเป็นพื้นที่ไม่น้อยกว่า 4,956 ตร.ม. (ตามแบบแปลน ที่เทศบาลฯ กำหนด) | - | - | - | - | 1,999,000 | - ถนนสามารถใ้ งานได้ดีขึ้น จำนวน 1 สาย - ร้อยละความ พึงพอใจที่มีต่อผล สำเร็จของโครงการ | - การคมนาคมและการ สัญจรไปมาได้รับความ สะดวก และปลอดภัย มากยิ่งขึ้น | กองช่าง |
| 3 | โครงการก่อสร้างถนน คสล. พร้อมท่อระบายน้ำและบ่อ พัก คสล. ทิศตะวันออก วัดธรรมธีราราม (ชุมชนหน้าสถานี) | - เพื่อปรับปรุงถนนให้มี มาตรฐาน มั่นคง แข็งแรง และมีประสิทธิภาพ - เพื่ออำนวยความสะดวก ในการสัญจรไปมาของ ประชาชน - เพื่อความเป็นระเบียบ เรียบร้อยสวยงามแก่ท้องถิ่น | - ก่อสร้างถนน คสล. กว้าง 4.00 - 7.00 เมตร ยาว 95.00 เมตร หรือคิดเป็นพื้นที่ไม่น้อยกว่า 420.00 ตร.ม. พร้อมวางท่อ ระบายน้ำและบ่อพัก (ตามแบบแปลนที่เทศบาลฯ กำหนด) | - | - | - | 412,000 | - | - ถนนสามารถใ้ งานได้ดีขึ้น จำนวน 1 สาย - ร้อยละความ พึงพอใจที่มีต่อผล สำเร็จของโครงการ | - การคมนาคมและการ สัญจรไปมาได้รับความ สะดวก และปลอดภัย มากยิ่งขึ้น | กองช่าง |

102

(1) แผนงานอุตสาหกรรมและการโยธา (ต่อ)

แบบ ผ.02

| ที่ | โครงการ | วัตถุประสงค์ | เป้าหมาย | งบประมาณ | ตัวชี้วัด | ผลที่คาดว่าจะ | หน่วยงาน |
|-----|---------|--------------|----------|----------|-----------|---------------|----------|
|-----|---------|--------------|----------|----------|-----------|---------------|----------|

(1) แผนงานอุตสาหกรรมและการโยธา (ต่อ)

แบบ ผ.02

| ที่ | โครงการ | วัตถุประสงค์ | เป้าหมาย (ผลผลิตของโครงการ) | งบประมาณ | | | | | ตัวชี้วัด (KPI) | ผลที่คาดว่าจะได้รับ | หน่วยงาน รับผิดชอบ หลัก |
|-----|---|---|--|---------------|---------------|---------------|---------------|---------------|--|---|-------------------------------|
| | | | | 2566 (บาท) | 2567 (บาท) | 2568 (บาท) | 2569 (บาท) | 2570 (บาท) | | | |
| 4 | โครงการปรับปรุงผิวจราจร แอสฟัลต์ติกคอนกรีต ถนนศรีเพชร 1 (จากแยกถนนพิทักษ์ถึง ถนนสุนทรเทพ) | - เพื่อปรับปรุงถนนให้มี มาตรฐาน มั่นคง แข็งแรง และมีประสิทธิภาพ - เพื่ออำนวยความสะดวก ในการสัญจรโมา ของประชาชน - เพื่อความเป็นระเบียบ เรียบร้อยสวยงามแก่ท้องถิ่น | - ปรับปรุงผิวจราจร แอสฟัลต์ติกคอนกรีต กว้าง 13.30 - 27.70 เมตร ยาวประมาณ 226.00 เมตร หรือคิดเป็นพื้นที่ไม่น้อยกว่า 2,579 ตารางเมตร (ตามแบบแปลนที่เทศบาลฯ กำหนด) | - | - | - | 1,034,000 | - | - ถนนสามารถใช้ งานได้ดีขึ้น จำนวน 1 สาย - ร้อยละความ พึงพอใจที่มีต่อผล สำเร็จของโครงการ | - การคมนาคมและการ สัญจรไปมาได้รับความ สะดวก และปลอดภัย มากยิ่งขึ้น | กองช่าง |
| 5 | โครงการปรับปรุงผิวจราจร แอสฟัลต์ติกคอนกรีต ถนนปลัดเมือง (จากแยก ถนนนิเวศถึงแยกถนนจรัส) | - เพื่อปรับปรุงถนนให้มี มาตรฐาน มั่นคง แข็งแรง และมีประสิทธิภาพ - เพื่ออำนวยความสะดวก ในการสัญจรโมา ของประชาชน - เพื่อความเป็นระเบียบ เรียบร้อยสวยงามแก่ท้องถิ่น | - ปรับปรุงผิวจราจร แอสฟัลต์ติกคอนกรีต กว้าง 12.91-19.30 เมตร ยาวประมาณ 971.00 เมตร หรือคิดเป็นพื้นที่ไม่น้อยกว่า 15,452 ตารางเมตร (ตามแบบแปลนที่เทศบาลฯ กำหนด) | - | - | - | - | 6,163,000 | - ถนนสามารถใช้ งานได้ดีขึ้น จำนวน 1 สาย - ร้อยละความ พึงพอใจที่มีต่อผล สำเร็จของโครงการ | - การคมนาคมและการ สัญจรไปมาได้รับความ สะดวก และปลอดภัย มากยิ่งขึ้น | กองช่าง |

(1) แผนงานอุตสาหกรรมและการโยธา (ต่อ)

แบบ ผ.02

| ที่ | โครงการ | วัตถุประสงค์ | เป้าหมาย (ผลผลิตของโครงการ) | งบประมาณ | | | | | ตัวชี้วัด (KPI) | ผลที่คาดว่าจะ | หน่วยงาน รับผิดชอบ หลัก |
|-----|--|--|--|---------------|---------------|---------------|---------------|---------------|--|--|---|
| | | | | 2566 (บาท) | 2567 (บาท) | 2568 (บาท) | 2569 (บาท) | 2570 (บาท) | | | |
| 78 | โครงการปรับปรุง ห้องเรียน โรงเรียนเทศบาล 2 "อิสลามธีรวิทยาการ" ระยะที่ 2 | - เพื่อให้มีห้องเรียนที่เหมาะสม สำหรับการจัดการเรียนการสอน และทำกิจกรรมต่าง ๆ ของผู้เรียน เพื่อยกระดับคุณภาพการศึกษา ของผู้เรียน - เพื่อให้ครูจัดการเรียน การสอนได้อย่างมีคุณภาพ และเต็มศักยภาพ | - ปรับปรุงห้องเรียนอาคาร 2 และอาคาร 3 ให้ได้มาตรฐาน เหมาะสำหรับใช้ในการจัด การเรียนการสอน จำนวน 8 ห้อง | - | - | - | - | 480,000 | - โรงเรียนเทศบาล 2 มีห้องเรียนที่ได้ มาตรฐาน มีความ สวยงามและเอื้อต่อ การจัดการเรียน เพื่อยกระดับคุณภาพ การศึกษา จำนวน 8 ห้อง | - โรงเรียนเทศบาล 2 มีห้องเรียน ที่ได้มาตรฐาน เหมาะสำหรับ ใช้ในการ จัดการเรียนการสอน - ครูจัดการเรียนการสอน ได้อย่างมีคุณภาพ และเต็มศักยภาพ | กองการ ศึกษา โรงเรียน เทศบาล 2 |
| 79 | โครงการก่อสร้างอาคาร อเนกประสงค์ โรงเรียนเทศบาล 4 (ศรีพุทธาอนุสรณ์) | - เพื่อให้โรงเรียนเทศบาล 4 (ศรีพุทธาอนุสรณ์) มีอาคารอเนกประสงค์ที่เพียงพอ ในการจัดกิจกรรมต่าง ๆ และยังใช้เป็นโรงอาหารที่ได้ มาตรฐานถูกสุขลักษณะ มีความ ปลอดภัยให้แก่เด็กนักเรียน | - ก่อสร้างอาคารอเนกประสงค์ ขนาด กว้าง 23 เมตร ยาว 40 เมตร จำนวน 1 หลัง | - | - | 13,370,000 | - | - | - โรงเรียนเทศบาล 4 (ศรีพุทธาอนุสรณ์) มีอาคาร อเนกประสงค์ ที่ได้มาตรฐาน จำนวน 1 หลัง | - โรงเรียนเทศบาล 4 (ศรีพุทธาอนุสรณ์) มีอาคารอเนกประสงค์ และได้มาตรฐานสำหรับ จัดกิจกรรมและโรงอาหาร ที่ถูกสุขลักษณะมีความ ปลอดภัยแก่เด็กนักเรียน | กองการ ศึกษา โรงเรียน เทศบาล 4 |
| 80 | โครงการปรับปรุงระบบ ไฟฟ้าของอาคารสำนักงาน | - เพื่อให้ระบบไฟฟ้าภายใน อาคารมีความปลอดภัย ต่อประชาชนและพนักงาน | - ปรับปรุง/วางระบบ แยกส่วน ใช้กระแสไฟให้มีความเพียงพอ ต่อการใช้ประโยชน์ภายใน อาคารสำนักงานย้ายกระแสไฟ สายตรงสำหรับลิฟท์อาคาร (ตามแบบแปลนแผนผัง ที่แนบมา) | - | - | - | 1,000,000 | - | - ระบบไฟฟ้าของ อาคารสำนักงาน เกิดความปลอดภัย ร้อยละ 100 | - ประชาชนและ พนักงานเทศบาลฯ มีความ ปลอดภัยในการใช้ อาคารสำนักงาน | สำนักปลัดฯ ฝ่ายอำนวยการ |

130

(1) แผนงานอุตสาหกรรมและการโยธา (ต่อ)

แบบ ผ.02

| ที่ | โครงการ | วัตถุประสงค์ | เป้าหมาย | งบประมาณ | ตัวชี้วัด | ผลที่คาดว่าจะ | หน่วยงาน |
|-----|---------|--------------|----------|----------|-----------|---------------|----------|
|-----|---------|--------------|----------|----------|-----------|---------------|----------|

(1) แผนงานสร้างความเข้มแข็งของชุมชน (ต่อ)

แบบ ผ.02/1

| ที่ | โครงการ | วัตถุประสงค์ | เป้าหมาย (ผลผลิตของโครงการ) | งบประมาณ | | | | | ตัวชี้วัด (KPI) | ผลที่คาดว่าจะได้รับ | หน่วยงาน รับผิดชอบหลัก |
|-----|--|---|--|---------------|---------------|---------------|---------------|---------------|--|---------------------|---------------------------|
| | | | | 2566 (บาท) | 2567 (บาท) | 2568 (บาท) | 2569 (บาท) | 2570 (บาท) | | | |
| 2 | โครงการพัฒนาศักยภาพคณะกรรมการชุมชน ผู้นำชุมชน/หมู่บ้าน ในเขตเทศบาลนครบุรีรัมย์ | - เพื่อพัฒนาศักยภาพคณะกรรมการชุมชน ผู้นำชุมชน/หมู่บ้าน ในเขตเทศบาลฯ ให้มีคุณภาพเป็นองค์กรที่เข้มแข็งสามารถร่วมแก้ไขปัญหาท้องถิ่นเพื่อเสริมสร้างสัมพันธภาพอันดี ระหว่างภาครัฐและชุมชน - เพื่อจัดประชุมสัมมนาและศึกษาดูงานในพื้นที่ชุมชนที่เป็นแบบอย่างที่ดี | - จัดอบรมเชิงปฏิบัติการเพื่อพัฒนาศักยภาพคณะกรรมการชุมชน ผู้นำชุมชน/หมู่บ้าน จำนวน 18 ชุมชน 22 หมู่บ้าน ในเขตเทศบาลนครบุรีรัมย์ และเจ้าหน้าที่ที่เกี่ยวข้อง | - | - | - | 700,000 | 700,000 | - ร้อยละของคณะกรรมการ ผู้นำชุมชน/หมู่บ้าน และเจ้าหน้าที่ที่เกี่ยวข้อง ได้รับความรู้เพิ่มขึ้น - คณะกรรมการชุมชน ชุมชนมีขวัญและกำลังใจในการปฏิบัติงาน - คณะกรรมการชุมชน สามารถนำความรู้จากการดูงานมาปรับปรุงพัฒนาในชุมชน | กองสวัสดิการสังคม | |
| 3 | โครงการพัฒนาศักยภาพผู้พิการในเขตเทศบาลนครบุรีรัมย์ | - เพื่อพัฒนาศักยภาพผู้พิการ และผู้ดูแลคนพิการ ในเขตเทศบาลฯ สร้างความเข้าใจ ในการดูแลตนเอง และการปฏิบัติหน้าที่ในการดูแลผู้พิการ - เพื่อสร้างสัมพันธภาพอันดีของครอบครัวที่มีผู้พิการ - เพื่อให้ผู้พิการได้รับทราบและเข้าใจถึงสิทธิประโยชน์ | - ผู้พิการและผู้ดูแลคนพิการ จำนวน 18 ชุมชน 22 หมู่บ้าน ในเขตเทศบาลนครบุรีรัมย์ | - | - | - | 50,000 | 50,000 | - ร้อยละของผู้พิการและผู้ดูแลคนพิการ เจ้าหน้าที่ที่เกี่ยวข้อง ได้รับความรู้เพิ่มขึ้น - ผู้พิการ และผู้ดูแลคนพิการ ในเขตเทศบาลฯ เข้าใจ ในการดูแลตนเอง และการปฏิบัติหน้าที่ในการดูแลผู้พิการ - สัมพันธภาพที่ดีของครอบครัวที่มีผู้พิการ - ผู้พิการได้รับทราบและเข้าใจถึงสิทธิประโยชน์และสวัสดิการในด้านต่างๆของตนเอง | กองสวัสดิการสังคม | |

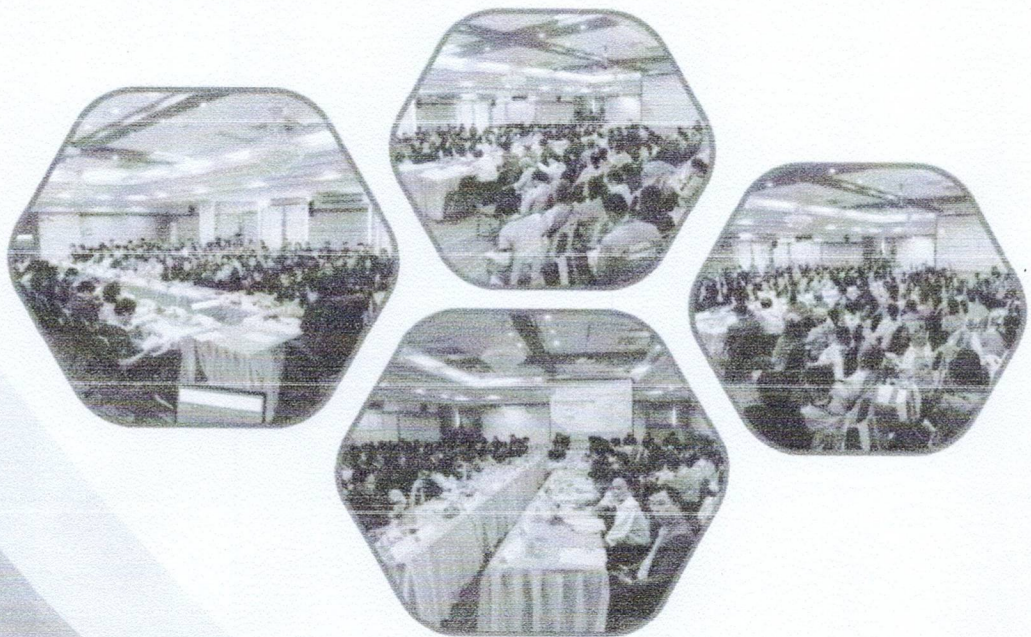
(1) แผนงานอุตสาหกรรมและการโยธา (ต่อ)

แบบ ผ.02/2

| ที่ | โครงการ | วัตถุประสงค์ | เป้าหมาย (ผลผลิตของโครงการ) | งบประมาณ | | | | | ตัวชี้วัด (KPI) | ผลที่คาดว่าจะได้รับ | หน่วยงาน ที่จะขอ ประสาน |
|-----|---|--|---|---------------|---------------|---------------|---------------|---------------|--|---|-------------------------------|
| | | | | 2566 (บาท) | 2567 (บาท) | 2568 (บาท) | 2569 (บาท) | 2570 (บาท) | | | |
| 3 | โครงการปรับปรุงผิว Asphaltic Concrete (โดยวิธี Pavement In - Place Recycling) สายทางบ้านหนองแปน บ้านหนองโพรง (ช่วงสี่แยกเทศบาล - ทางหลวงชนบท) รหัส บร.ถ. 53-001 ตำบลอิสาน อำเภอเมืองบุรีรัมย์ จังหวัดบุรีรัมย์ | - เพื่อรองรับการขยายตัว ของการจราจร - ลดปัญหาการติดขัดของ การจราจร - ประชาชนได้ใช้ถนนสะดวก และปลอดภัย | ปรับปรุงผิว Asphaltic Concrete (โดยวิธี 'Pavement 'In - Place Recycling) กว้าง 16.00 - 29.00 เมตร ระยะทาง 1,030 เมตร หรือมีพื้นที่ไม่น้อยกว่า 17,545 ตร.ม. - ติดตั้งไฟฟ้ากิ่งโคมเดียว สูง 9 เมตร จำนวน 34 ต้น (ตามแบบแปลนที่เทศบาลกำหนด) | - | - | - | 13,000,000 | - | -ถนนสามารถใช้ งานได้ดีขึ้น จำนวน 1 สาย -ร้อยละความ พึงพอใจที่มีต่อผล สำเร็จของโครงการ | - การคมนาคมและการ สัญจรไปมาได้รับความ สะดวก และปลอดภัย มากยิ่งขึ้น | - กองช่าง - อบจ.บุรีรัมย์ |
| 4 | โครงการพัฒนาพื้นที่และ ปรับปรุงภูมิทัศน์ ห้วยจรเข้มาก | - เพื่อใช้เป็นแหล่งท่องเที่ยว และป้องกันน้ำท่วม -ส่งเสริมให้ประชาชน มีพื้นที่สำหรับออกกำลังกาย | -พัฒนาพื้นที่และปรับปรุงภูมิทัศน์ ห้วยจรเข้มาก (ตามแบบแปลนที่เทศบาลกำหนด) | - | - | - | 2,400,000 | - | - ห้วยจรเข้มาก ได้รับการปรับปรุง ให้ดีขึ้น จำนวน 1 แห่ง -ร้อยละความ พึงพอใจที่มีต่อผล สำเร็จของโครงการ | -ประชาชนมีพื้นที่ สำหรับการออกกำลังกาย - พื้นที่สาธารณะได้รับ การปรับปรุงให้ดียิ่งขึ้น | - กองช่าง - อบจ.บุรีรัมย์ |
| รวม | 4 | โครงการ | | - | - | - | 45,180,000 | 8,620,000 | | | |
| รวม | 4 | โครงการ | | - | - | - | 45,180,000 | 8,620,000 | | | |



แผนพัฒนาท้องถิ่น ฉบับที่ 2
(พ.ศ.2566-2570) ทบทวน ครั้งที่ 1/2568
(เพิ่มเติม ครั้งที่ 1/2568)
เทศบาลนครบุรีรัมย์



งานวิเคราะห์นโยบายและแผน ฝ่ายแผนงานและงบประมาณ
กองยุทธศาสตร์และงบประมาณ เทศบาลนครบุรีรัมย์

www.buriramcity.go.th

(1) แผนงานอุตสาหกรรมและการโยธา (ต่อ)

แบบ ผ.02

| ที่ | โครงการ | วัตถุประสงค์ | เป้าหมาย (ผลผลิตของโครงการ) | งบประมาณ | | | | | ตัวชี้วัด (KPI) | ผลที่คาดว่าจะ ได้รับ | หน่วยงาน รับผิดชอบ หลัก |
|-----|--|--|---|---------------|---------------|---------------|---------------|---------------|---|--|-------------------------------|
| | | | | 2566 (บาท) | 2567 (บาท) | 2568 (บาท) | 2569 (บาท) | 2570 (บาท) | | | |
| 6 | โครงการก่อสร้างถนน ค.ส.ล. บ้านโคกเขา หมู่ที่ 11 (โคกเขาซอย 7) ตำบลเสม็ด อำเภอเมืองบุรีรัมย์ จังหวัดบุรีรัมย์ | - เพื่อปรับปรุงถนนให้ได้ มาตรฐาน มั่นคงแข็งแรง และมีประสิทธิภาพ - เพื่ออำนวยความสะดวก ในการสัญจรของประชาชน - เพื่อความเป็นระเบียบ เรียบร้อยสวยงามแก่ท้องถิ่น | - ก่อสร้างถนน ค.ส.ล. 2 ช่วง - <u>ช่วงที่ 1</u> ขนาดผิวจราจรกว้าง 5.00 ม. ยาว 47.00 ม. หน้า 0.15 ม. หรือคิดเป็นพื้นที่ไม่น้อยกว่า 235.00 ตร.ม. - <u>ช่วงที่ 2</u> ขนาดผิวจราจรกว้าง 4.00 ม. ยาว 36.00 ม. หน้า 0.15 ม. หรือคิดเป็นพื้นที่ไม่น้อยกว่า 144.00 ตร.ม. (ตามแบบแปลนที่เทศบาลฯ กำหนด) | - | - | - | 250,000 | - | - ถนนสามารถใช้ งานได้เพิ่มขึ้นจำนวน 1 สาย - ร้อยละความพึงพอใจ ที่มีผลสำเร็จของ โครงการ | - การคมนาคมและการ สัญจรไปมาได้รับความ สะดวกมากยิ่งขึ้น | กองช่าง |
| 7 | โครงการก่อสร้างถนน ค.ส.ล. บ้านห้วย ม.7 (ซอยโรงแรม แอทวาวบุรี) ตำบลอิสาน อำเภอเมืองบุรีรัมย์ จังหวัดบุรีรัมย์ | - เพื่อปรับปรุงถนนให้ได้ มาตรฐาน มั่นคงแข็งแรง และมีประสิทธิภาพ - เพื่ออำนวยความสะดวก ในการสัญจรของประชาชน - เพื่อความเป็นระเบียบ เรียบร้อยสวยงามแก่ท้องถิ่น | - ก่อสร้างถนน ค.ส.ล. กว้าง 4.00 - 5.00 ม. ยาว 873.00 ม. หน้า 0.15 ม. หรือคิดเป็นพื้นที่ไม่น้อยกว่า 4,030.00 ตร.ม. (ตามแบบแปลนที่เทศบาลฯ กำหนด) | - | - | - | 2,500,000 | - | - ถนนสามารถใช้ งานได้เพิ่มขึ้นจำนวน 1 สาย - ร้อยละความพึงพอใจ ที่มีผลสำเร็จของ โครงการ | - การคมนาคมและการ สัญจรไปมาได้รับความ สะดวกมากยิ่งขึ้น | กองช่าง |
| 8 | โครงการก่อสร้างถนน ค.ส.ล. บ้านสวนครัว ม.14 (ซอยคู ขนานทางสัตว์รีสอร์ท 2) ตำบลอิสาน อำเภอเมืองบุรีรัมย์ จังหวัดบุรีรัมย์ | - เพื่อปรับปรุงถนนให้ได้ มาตรฐาน มั่นคงแข็งแรง และมีประสิทธิภาพ - เพื่ออำนวยความสะดวก ในการสัญจรของประชาชน - เพื่อความเป็นระเบียบ เรียบร้อยสวยงามแก่ท้องถิ่น | - ก่อสร้างถนน ค.ส.ล. กว้าง 4.00 ม. ยาว 454.00 ม. หน้า 0.15 ม. หรือคิดเป็นพื้นที่ไม่น้อยกว่า 1,816.00 ตร.ม. (ตามแบบแปลนที่เทศบาลฯ กำหนด) | - | - | - | 1,100,000 | - | - ถนนสามารถใช้ งานได้เพิ่มขึ้นจำนวน 1 สาย - ร้อยละความพึงพอใจ ที่มีผลสำเร็จของ โครงการ | - การคมนาคมและการ สัญจรไปมาได้รับความ สะดวกมากยิ่งขึ้น | กองช่าง |

(1) แผนงานอุตสาหกรรมและการโยธา (ต่อ)

แบบ ผ.02

| ที่ | โครงการ | วัตถุประสงค์ | เป้าหมาย (ผลผลิตของโครงการ) | งบประมาณ | | | | | ตัวชี้วัด (KPI) | ผลที่คาดว่าจะได้รับ | หน่วยงาน รับผิดชอบ หลัก |
|-----|--|--|--|---------------|---------------|---------------|---------------|---------------|--|---|-------------------------------|
| | | | | 2566 (บาท) | 2567 (บาท) | 2568 (บาท) | 2569 (บาท) | 2570 (บาท) | | | |
| 9 | โครงการวางท่อระบายน้ำ ค.ส.ล. พร้อมบ่อพัก บ้านโคกขุนสมาน หมู่ที่ 13 ตำบลอิสาน อำเภอเมืองบุรีรัมย์ จังหวัดบุรีรัมย์ | - เพื่อให้มีระบบระบายน้ำ และการคมนาคมที่สะดวกขึ้น | - วางท่อระบายน้ำ ค.ส.ล. ขนาด \varnothing 0.60 ม. พร้อมบ่อพัก ระยะทางยาว 143.00 ม. (ตามแบบแปลนที่เทศบาลฯ กำหนด) | - | - | - | 500,000 | - | - มีระบบระบายน้ำ หลัก จำนวน 1 สาย - ร้อยละความพึงพอใจ ที่มีผลสำเร็จของ โครงการ | - ระบบระบายน้ำ ใช้งาน ได้ดี มีมาตรฐาน - ป้องกันการเกิดน้ำขังใน ช่วงฤดูฝน | กองช่าง |
| 10 | โครงการปรับปรุงถนนดิน ลงหินคลุก บ้านโคกใหญ่ ม.9 (ซอยหัวหน้าสุนทร) ตำบลเสม็ด อำเภอเมืองบุรีรัมย์ จังหวัดบุรีรัมย์ | - เพื่อปรับปรุงถนนให้ สามารถใช้งานได้ดีขึ้น - เพื่ออำนวยความสะดวก ในการสัญจรของประชาชน - เพื่อความเป็นระเบียบ เรียบร้อยสวยงามแก่ท้องถิ่น | - ปรับปรุงถนนดินลงหินคลุก กว้าง 4.00 ม. ยาว 221.00 ม. หนา 0.10 ม. หรือคิดเป็นพื้นที่ไม่น้อยกว่า 884.00 ตร.ม. (ตามแบบแปลนที่เทศบาลฯ กำหนด) | - | - | - | 200,000 | - | - ถนนได้รับการ ปรับปรุงให้สามารถ ใช้งานได้ดีขึ้น 1 สาย - ร้อยละความพึงพอใจ ที่มีผลสำเร็จของ โครงการ | - การคมนาคมและการ สัญจรไปมาได้รับความ สะดวกมากขึ้น | กองช่าง |
| 11 | โครงการขยายไหล่ทางและ ปรับปรุงผิวจราจรแอสฟัลต์ติก คอนกรีตหรือวางท่อระบายน้ำ และบ่อพัก | - เพื่อปรับปรุงถนนให้มีมาตรฐาน มั่นคง แข็งแรง และมีประสิทธิภาพ - เพื่ออำนวยความสะดวกในการ สัญจรไปมาของประชาชน - เพื่อความเป็นระเบียบเรียบร้อย สวยงามแก่ท้องถิ่น | - ขยายไหล่ทางและ ปรับปรุงผิวจราจรแอสฟัลต์ติก คอนกรีตหรือวางท่อขนาด เส้นผ่าศูนย์กลาง 0.80 เมตร และบ่อพัก (ตามแบบแปลนที่เทศบาลฯ กำหนด) | - | - | - | - | 20,000,000 | - ถนนสามารถใช้งาน ได้ดีขึ้น จำนวน 1 สาย - ร้อยละความพึงพอใจ ที่มีต่อผลสำเร็จของโครงการ | - การคมนาคมและการสัญจร ไปมาได้รับความสะดวก และปลอดภัยมากยิ่งขึ้น | กองช่าง |